

ARVAND



منظمة منطقة
أروند الحرة

فرص استثمار المنطقة الحرة في أروند

منظمة أروند الحرة، فرصة ذهبية للاستثمار والإنتاج والتصدير

للحصول على المحتوى
مسح الكورتينا



@image_graphic

المقر الرئيسي: خرمشهر - طريق عبادان - خرمشهر السريع - المبنى المركزي لمنطقة أروند الحرة
P.C: 6313613137 TEL: +986153535191.2 FAX: +98 6153535200

مكتب طهران: رقم ١٤٣، شارع خالد الإسلامبولي، زاوية شارع ٢٩
P.C: 1516613313 TEL: +982188883040 FAX: +982188880900

WWW.ARVANDFREEZONE.COM

امسح لعرض محتوى الفيديو





محتويات

صناعة

| | |
|----|--|
| ٣ | إنتاج صفائح فولاذية وأواح عازلة للأسقف والجدران |
| ٣ | إنتاج أجزاء مسبقة الصنع من الخرسانة الخلوية بالغاز المُعقم |
| ٣ | إنتاج الزجاج المقسى |
| ٤ | إنتاج خام MDF من المخلفات الزراعية (النخيلات) |
| ٤ | إنتاج أكياس جامبوباج (Jumbo bag) وأكياس البولي بروبيلين |
| ٤ | إنتاج حزم الحائط والمشعات التدفئة |
| ٥ | إنتاج الورق المرن LED |
| ٥ | إنتاج الباستا واللازانيا الجاهزة للأكل |
| ٥ | إنتاج المنخل الجزيني |
| ٦ | إنتاج الورق من كربونات الكالسيوم |
| ٦ | إنتاج الاجهزة المنزلية |
| ٦ | إنتاج المعادن الثمينة والأحجار والمجوهرات |
| ٧ | إنتاج الخبز الصناعي والحلويات الصناعية |
| ٧ | مجمع الطباعة والتغليف |
| ٧ | إنتاج صفائح HPL |
| ٩ | ملحقات موبايل |
| ٩ | تجهيز وإنتاج منتجات التمر والسّمسم |
| ٩ | إنتاج المناديل الورقية |
| ١٠ | إنتاج وتعبئة القهوة الفورية |
| ١٠ | إنتاج ضواغط مكيفات المنزل والسيارات |
| ١٠ | إنتاج المحركات الكهربائية |
| ١١ | إنتاج براميل معدنية |
| ١١ | بروفيلات من الخشب PVC باستخدام مخلفات مصنع قصب السكر |
| ١١ | صنابير صحية عادية |
| ١٢ | إنتاج الضمادة والشاش الطبي |
| ١٢ | إنتاج شبّاك الصيد |
| ١٢ | إنتاج الغلايات |

| | |
|----|--|
| ١٣ | صندوق كرتون |
| ١٣ | إنتاج ورق الكربون |
| ١٣ | مكفف مكيف السيارة |
| ١٥ | إنتاج التخزين البارد |
| ١٥ | إنتاج زجاج الجير الصودا (Soda lime) |
| ١٥ | إنتاج الخلايا الشمسية والوحدة النمطية |
| ١٦ | إنتاج عامل إطلاق القالب الخرساني |
| ١٦ | إنتاج المناديل المصنوعة من الألياف الدقيقة |
| ١٦ | إنتاج ألواح الألياف من قشر الأرز |
| ١٧ | إنتاج القرطاسية بأنواعها |
| ١٧ | إنتاج شفرات السكاكين الجراحية |
| ١٧ | إنتاج رقائق البطاطس والبطاطس المجمدة نصف المحضرة |
| ١٨ | إنتاج المصعد الهيدروليكي |
| ١٨ | إنتاج مصباح السيارة |
| ١٨ | إنتاج جميع أنواع الشرائط (رباط) |
| ١٩ | إنتاج إنذار السيارة |
| ١٩ | إنتاج مسحوق فائقة الامتصاص |
| ١٩ | إنتاج القطب الجرافيت |
| ٢١ | إنتاج كيس فغر القولون |
| ٢١ | إنتاج بطارية تخزين الطاقة |
| ٢١ | إنتاج محلل الطاقة |
| ٢٢ | إنتاج آلات البيع الذكية (Vending machine) |
| ٢٢ | إنتاج مسحوق الباريت |
| ٢٢ | إنتاج الفلتر اكتيف هارمونيك |
| ٢٣ | انتاج العطور والكولونيا وبخاخ مزيل الروائح ومستحضرات التجميل |
| ٢٣ | إنتاج الماء المقطر |
| ٢٣ | مسحوق الدم |
| ٢٤ | تصنيع الأسماك والروبيان |
| ٢٤ | معالجة النولوميت بما في ذلك التحبيب والمسحوق (ميكرون) |

| | |
|----|--|
| ٣٨ | إنتاج سماد اليوريا المغلف بالكبريت |
| ٣٨ | الأنابيب المركبة |
| ٣٨ | ورقة غشاء أرضي |
| ٣٩ | إنتاج أسود الكربون الصناعي (أسود الكربون) |
| ٣٩ | إنتاج لاستعادة الفضة من حلول ظهور الأفلام |
| ٣٩ | إنتاج مسحوق الصب المستمر |
| ٤٠ | إنتاج صفائح وأجزاء الستائر وقوم |
| ٤٠ | إنتاج الشريط اللاصق المنسوج من الألياف الزجاجية |
| ٤٠ | إنتاج الصفائح المموجة من PS أو PP |
| | التجارة - الزراعة |
| ٤٣ | مخزن تبريد ١٠٠٠٠ طن في ميناء خرمشهر |
| ٤٣ | بناء بستان النخيل |
| ٤٣ | زراعة الطماطم المسببة للاحتباس الحراري |
| | السياحة |
| ٤٧ | حديقة مائية داخلية |
| ٤٧ | فندق خمس نجوم أروند |
| ٤٧ | شاطئ ترفيهي وإعادة بناء نادي التجديف في مركز الرياضات المائية (أروند صغير) |
| ٤٨ | قرية رياضية (تشمل ركوب الخيل ، والتخييم ، وما إلى ذلك) ، وملعب كرة القدم ، وملعب التنس |
| ٤٨ | مدينة ملاهي داخلية وخارجية في منطقة أروند الحرة |
| ٤٨ | حرم السينما في منطقة أروند الحرة |
| ٤٩ | عيادة الجروح |
| ٤٩ | مجمع متعدد الأغراض لخدمة الركاب في شلامجة |
| ٤٩ | بناء مركز العلاج الكيميائي |
| ٥٠ | السوق الحديث لعرض الأحياء المائية |

| | |
|----|--|
| ٢٤ | إنتاج العبوات الزجاجية |
| ٢٥ | نشاء قمح |
| ٢٥ | إنتاج الكولاجين عن طريق الفم |
| ٢٥ | إنتاج مضاد السموم (مصل بيولوجي) |
| | المواد الكيميائية |
| ٢٩ | إنتاج الألواح والأبواب الخشبية البلاستيكية من المخلفات الزراعية والبلاستيكية |
| ٢٩ | إنتاج الكيل بنزين خطي |
| ٢٩ | إنتاج الأكياس PVC |
| ٣٠ | حامض الستريك |
| ٣٠ | إنتاج أفلام BOPP و CPP |
| ٣٠ | بيروكسيد الهيدروجين (ماء مؤكسد) |
| ٣١ | إنتاج مسحوق حبر الطباعة |
| ٣١ | الصودا الكاوية السائلة |
| ٣١ | خطة البناء لوحدة إعادة تدوير الإطارات |
| ٣٢ | الجلسرين |
| ٣٢ | إنتاج زيت الهيداك |
| ٣٢ | إنتاج ميثاسيليكات الصوديوم |
| ٣٣ | إنتاج راتنج الألكيد |
| ٣٣ | إنتاج مياه جافال (هيبوكلوريت الصوديوم) |
| ٣٣ | إنتاج شبكة البرولين |
| ٣٥ | إنتاج ميثوكسيد الصوديوم |
| ٣٥ | خطة إنتاج حمض السلفونيك (حمض الكيل بنزين سلفونيك) |
| ٣٥ | إنتاج أحادي وثنائي وثلاثي إيثانولامين |
| ٣٦ | إنتاج الغراء الساخن |
| ٣٦ | إنتاج بروفيلات UPVC |
| ٣٦ | إنتاج البولي بيوتلين تيريفثاليت |
| ٣٧ | إنتاج بلاطة السيراميك |
| ٣٧ | إنتاج الأجزاء المطاطية |
| ٣٧ | إنتاج جميع أنواع ملدنات الخرسانة |



مقدمة عن منطقة أروند الحرة

تقع منطقة أروند الحرة التجارية الصناعية في الشمال الغربي الخليج الفارسي وفي الجنوب الغربي من محافظة خوزستان ، وتشمل مناطق من عبادان وخرمشهر ومنوشهر (جزيرة مينو) منذ عام ٢٠٠٤م. أروند هي المنطقة الأولى من حيث عدد السكان وثاني منطقة حرة في البلاد من حيث المساحة وواحدة من أكبر المناطق الحرة وأكثرها اكتظاظاً بالسكان في العالم تقع هذه المنطقة في المركز المحوري لأسواق البكر التي يبلغ عدد سكانها أكثر من ٢٠ مليون شخص في دائرة نصف قطرها أقل من ٢٠٠ كيلومتر. أروند هي المنطقة الحرة الوحيدة التي تتمتع بميزة استثنائية تتمثل في النقل المشترك بما في ذلك النقل البري والسكك الحديدية والمياه الجوية مطار عبادان الدولي ، سكة حديد خرمشهر ، سكة حديد شلامجة - البصرة ، ميناءين في خرمشهر وعبادان ، ميناء شلامجة الجاف والعديد من طرق النقل إلى عاصمة محافظة والمدن المجاورة ، تجعل المنطقة الحرة في أروند المنطقة الحرة الوحيدة مع النقل وأصبحت منطقة لقياس مجتمعة. هذه المنطقة لديها أكبر موقع صناعي في المناطق الحرة في البلاد بمساحة حوالي ٩٢٠٠ هكتار ، حيث تعمل حالياً ما يقرب من ٢٠٠ وحدة صناعية. بعد وجود صناعات مثل النفط والنيروكيماويات والصناعات الفولاذية من بين المزايا الصناعية في منطقة أروند الحرة. الأنشطة في منطقة أروند الحرة لها حوافز يمكن أن تكون جذابة للغاية للاستثمار في هذه المنطقة. هذه المكونات ، بالإضافة إلى كونها مرحة للمستثمر ، يمكن أن تكون فعالة أيضاً في توفير التغذية المطلوبة للإنتاج وتصدير المنتجات واستيراد المواد الخام. التسهيلات الجمركية في المنطقة الحرة هي الحافز الأول الذي سوفر التسهيلات اللازمة لتصدير المنتجات وبشكل كبير من تكلفة الصادرات بالنسبة للمستثمر في مجال الإنتاج. يمكن للمتجنين والمستثمرين في استيراد المواد الخام والمعدات لخط إنتاجهم دفع الرسوم الجمركية واستخدامها في مجال نشاطهم.



يُعفى المنتجون في المناطق الحرة من دفع الضرائب المباشرة وضريبة الدخل لمدة تصل إلى ٢٠ عامًا. يدفع المستثمرون ١٠ إلى ٣٠ بالمئة من تكلفة الأرض المرغوبة بالتقسيم لبناء مصنعهم بأقل سعر ممكن ، ويتم دفع التكاليف الأخرى على أقساط تصل إلى ٤٠ شهراً ويتم تقديمها إلى الشركات المصنعة. جعلت القوى العاملة الخبيرة والبنية التحتية للمياه والكهرباء والغاز ، فضلاً عن الوصول إلى الصناعات مرتبطة بالنفط مصفاة عبادان وعبادان للبتروكيماويات ، بالإضافة إلى العديد من صناعات الصلب ، هذه المنطقة أفضل مكان للاستثمار والإنتاج. سيتم إصدار جميع التصاريح بطريقة متكاملة من خلال منظمة منطقة أروند الحرة ويمكن للمستثمرين بدء أنشطتهم في المنطقة في أقصر وقت ممكن.



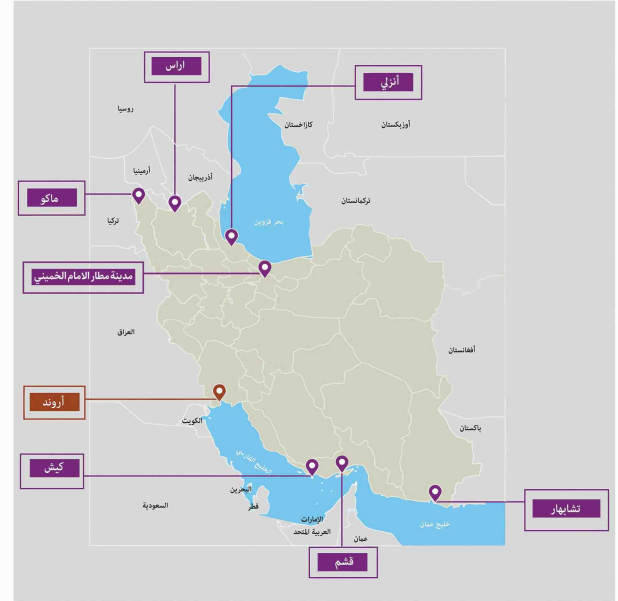


المناطق الحرة

المناطق الحرة هي مناطق جغرافية يتم إنشاؤها غالبًا بالقرب من الحدود والناطاق الجمركية بهدف دعم الصناعة المحلية وتسهيل استيراد وتصدير وعبور البضائع ، ولها قواعد وإجراءات جمركية أكثر بساطة من البر الرئيسي. تقع هذه المناطق خارج نطاق العديد من قوانين البر الرئيسي وبسبب التسهيلات والإعفاءات والامتيازات المخصصة لها ، يمكنها إنشاء منصة مناسبة لمنتجي السلع التصدير والتجار ونشاطا صناعة النقل.

ينصب التركيز الرئيسي في تطوير هذه المجالات على تشجيع تصدير السلع الصناعية والتحولية ، وجذب رؤوس الأموال والتقنيات الأجنبية ، وتعزيز قنوات العبور وتعزيز مكاة البلاد في مجال التجارة الدولية.

حاليًا ، هناك ثمانية مناطق حرة نشطة في البلاد ، بما في ذلك مدينة مطار الإمام الخميني (ره) ، كيش ، قشم ، جابهار ، أرس ، ماكو ، أنزلي وأروند.



مميزات الاستثمار في منطقة أروند الحرة

المميزات القانونية

- إمكانية الامتلاك على ١٠٠٪ من اسهم الشركات الأجنبية
- ضمان الاستثمارات الأجنبية وفقاً لقانون تشجيع ودعم الاستثمار الاجنبي في إيران
- إمكانية الاستثمار غير المحدود للمواطنين الإيرانيين والأجانب باني مبلغ مع إمكانية تحويل ١٠٠٪ من رأس المال والربح من أنشطة الأشخاص الأجانب المسجلين في الخارج.

- إعفاء ضريبي بنسبة ١٠٠٪ على الدخل والممتلكات لمدة ٢٠ سنة وقابلة للتجديد
- التصدير الحر للمنتجات المصنعة في المنطقة على أساس

الوائح العامة للتصدير والاستيراد

- الإعفاء الجمركي للمنتجات التي تنتجها الوحدات الصناعية في المنطقة للتصدير إلى البر الرئيسي بقيمة مضافة في استخدام المواد الخام المحلية المعتمدة من قبل هيئة القيمة المضافة.

- إمكانية تصدير المنتجات المنتجة من خامات أجنبية بكمية النسبة المسموح بها والتي تحددها هيئة القيمة المضافة بسهولة إصدار التأشيرات للأجانب العاملين في المنطقة

- الألتزام بقوانين العمل الخاصة بالمناطق الحرة التجارية والصناعية الخصومات التجارية

- خصومات على تكاليف التخزين للبضائع السابقة والحاويات

- خصم على تكلفة مستودعات التصدير والعبور من المنطقة الحرة

- تخفيضات على الرسوم الجمركية للمناطق المحرومة في موانئ المنطقة (٢٥٪ بجمارك خرمشهر و ٢٠٪ بجمارك عبادان)

- خصومات على الرسوم الجمركية للسلع المستوردة عبر موانئ المنطقة (تصل إلى ٢٪ من حصص المنطقة من الربح التجاري)

- إمكانية الحصول على ضمان بنكي لرسوم الاستيراد

مميزات حصرية

- إعفاء من رسوم الاستيراد للألات والمواد الخام التي تستخدمها وحدات الإنتاج

- إصدار إيصالات المستودعات القابلة للتداول وإيصالات المستودعات المنفصلة داخل المنطقة من قبل المنظمة

- عدم التخلي عن الضائع في مستودعات أروند الحرة لمدة تصل إلى ستة أشهر

- الموقع الجغرافي الاستراتيجي في جوار دول الخليج الفارسي وخاصة الوصول إلى أسواق العراق

- الوصول إلى المواد الطبيعية والمعدنية في محافظة خوزستان لتوريد المواد الخام للوحدات الصناعية

- وجود صناعات النفط والغاز والبتر وكيمويات والصلب وبناء السفن وغيرها داخل المنطقة وفي محافظة خوزستان

- وجود وسائل نقل مشتركة (سكك حديدية ، مطار دولي ، طرق برية وبحرية)

- وجود غرفتين تجاريتين في المنطقة (غرفة تجارة عبادان وغرفة تجارة خرمشهر)

- وجود مكتبين أمنيين وغرفتي نقابة وأكثر من ٢٠٠٠ وحدة نقابة في العديد من المجالات ضمن النطاق

- وجود ميناين (عبادان و خرمشهر) بالمنطقة مزودان بمعدات الموانئ الحديئة والأبلة

- حيازة الجمارك المتخصصة لاستيراد الأقمشة (جمارك خرمشهر وعبادان) داخل المنطقة

- أكبر منطقة تصدير في البلاد

- إنشاء الجمارك الإيرانية في المواقع الصناعية لتسهيل دخول وخروج البضائع للوحدات الإنتاجية

- إمكانية دخول رعايا الأجانب إلى المنطقة دون الحاجة إلى تأشيرة

منطقة أروند الحرة، فرصة مثالية للاستثمار والإنتاج والتصدير

صناعة



فرص الاستثمار
في منطقة أروند الحرة

WWW.ARVANDFREEZONE.COM

INDUSTRIAL

منطقة أروند الحرة، فرصة ذهبية للاستثمار والإنتاج والتصدير





١ إنتاج صفائح فولاذية وألواح عازلة لأسقف والجدران

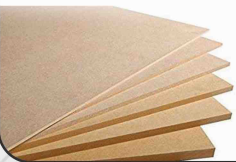
اليوم ، يتم إنتاج معظم المنتجات المعدنية على شكل صفائح فولاذية - من خلال جلفنة هذا النوع من الألواح ، يمكن استخدامها في صناعة البناء وإيضاً للأجهزة المنزلية. لوحة السقف هي أيضاً عطاء للسقف ، مما يمنع تغلغل الماء بسبب الحطرات شبيه المنحرفة وشكل التداخل أيضاً ، لوحة الجدار العازلة هي نوع من مواد البناء الجاهزة التي تستخدم في تغليفة الجدران والواجهة تم تطوير التصميم الحالي لغرض إنتاج العناصر المذكورة أعلاه. وفقاً للاتجاه المتزايد للصناعة في إيران والدول المجاورة ، سيصاحب الطلب على هذا المنتج نمو.



| | |
|---------------------------|-----------------|
| رأس المال الثابت: | ٣.٣ مليون دولار |
| رأس مال متداول: | ١.٧ مليون دولار |
| توظيف: | ٧٠ شخص |
| فترة الاسترداد: | ٤ سنوات |
| الأرض: | ٢.٠٠٠ متر مربع |
| محل العقد الداخلي: | ٢٠ في المائة |

٤ إنتاج خام MDF من المخلفات الزراعية (التخلية)

منتج حشو المشروع عبارة عن MDF خام يستخدم في إنتاج العديد من المنتجات الجاهزة ، بما في ذلك الأبواب والخزائن والطلاء والكراسي والمقطوع والأرضيات وما إلى ذلك. يتم إنتاج ألواح MDF من نفايات الخشب ، وبما أن الألياف النباتية المستييفة في هذه الخطة هي تغلغ صلب السكر ونفايات التخليل ، وبسبب وجود مزارع التخليل وتغلغ صلب السكر في محافظة خوزستان ، فإن هذه المحافظة تتمتع بميزة إنشاء وحدة إنتاج.



| | |
|------------------------------|------------------|
| الاستثمار الثابت: | ١٧.٥ مليون دولار |
| رأس المال العامل: | ٢.٥ مليون دولار |
| حجم العمالة المباشرة: | ١٢٠ شخص |
| فترة الاسترداد: | ٢.٥ سنوات |
| مساحة الأرض: | ١٥.٠٠٠ متر مربع |
| محل العقد الداخلي: | ٣٨ بالمائة |

٢ إنتاج أجزاء مسبقة الصنع من الخرسانة الظلية بألوان المصمم

الأجزاء الخرسانية مسبقة الصب (AAC) هي إحدى مواد البناء التي تستخدم في صنع جدران المباني ، بما في ذلك الجدران والسقوف والأرضيات من الناحية الفيزيائية ، فهو صلب وخير من مسامي ، وكتافته أقل من كثافة الساء. يمكن قص الخرسانة مسبقة الصب (AAC) وتشديدها بسهولة. هذا النوع من الخرسانة الخفيفة هو بديل مناسب للمواد الشائعة المستخدمة في البناء. لقد أدى هذا المنتج إلى تسريع عملية البناء ، مما أدى إلى خفض السعر ، وهو أحد أهم مكونات صناعة البناء.



| | |
|------------------------------|-----------------|
| الاستثمار الثابت: | ٢.٦ مليون دولار |
| رأس المال العامل: | ٠.٢ مليون دولار |
| حجم العمالة المباشرة: | ٧٥ شخص |
| فترة الاسترداد: | ٤ سنوات |
| مساحة الأرض: | ٢.٠٠٠ متر مربع |
| محل العقد الداخلي: | ٢٥ بالمائة |

٥ إنتاج أكياس جامبوباغ (Jumbo bag) وأكياس البولي بروبيلين

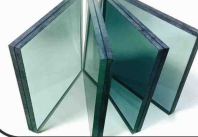
Jumbo bag هي أكياس مرنة تستخدم لتغلب البضائع من ٥٠٠ إلى ٢٠٠٠ كجم وحتى ٣ أمتار مكعبة مناسبة لحمل جميع أنواع المواد الصلبة والجافة التي تكون على شكل مسحوق أو حبيبات أو رقائق. بالنظر إلى تطبيق منتج هذه الخطة ، بما في ذلك تغلب الخام البتروكيماوية في صورة صلبة وجافة ، ومسحوق ، وما إلى ذلك ، بالإضافة إلى تغليف البترومين ووجود العديد من الوحدات الإنتاجية في هذا المجال ، يمكننا أن نتخيل سوقاً جيداً لهذا المنتج في منطقة آروند الحرة.



| | |
|------------------------------|-----------------|
| الاستثمار الثابت: | ٣ مليون دولار |
| رأس المال العامل: | ٠.٢ مليون دولار |
| حجم العمالة المباشرة: | ٤٠ شخص |
| فترة الاسترداد: | ٥.٥ سنوات |
| مساحة الأرض: | ٤.٠٠٠ متر مربع |
| محل العقد الداخلي: | ٢٣ في المائة |

٣ إنتاج الزجاج العكسي

يسمى الزجاج الذي يتم تسخينه وتبريده بسبب خصوه عملية ميكانيكية حرارية وله مقاومة عالية لدرجة الحرارة بلزجاج العكسي تزيد صدمة الحرارة هذه من مقاومة هذا الزجاج للضغوط والصدمات. يعتبر الزجاج العكسي من أكثر الزجاجات مقاومة المستخدمة في صناعة البناء والتشييد. الهدف من هذه الخطة هو إنتاج زجاج عكسي بمساحات مختلفة بسعة ٣.٠٠٠ متر مربع في السنة.



| | |
|------------------------------|------------------|
| الاستثمار الثابت: | ١,٣١ مليون دولار |
| رأس المال العامل: | ٠.٢ مليون دولار |
| حجم العمالة المباشرة: | ٣٠ شخص |
| فترة الاسترداد: | ٥ سنوات |
| مساحة الأرض: | ٥.٠٠٠ متر مربع |
| محل العقد الداخلي: | ٢٥ في المائة |

٦ إنتاج حزم الحائط والمشعات التدفئة

تعتبر حزمة الحائط واحدة من أكثر الوسائل شيوعاً لتوليد الحرارة في مشعات التدفئة في العالم بأسره. عدم شغل مساحة مفيدة ، وسلامة وكفاءة عالية ، واستهلاك مثالي للوقود ، واستقلال تام للوحدات السكنية ، يبرر لنا استخدام هذا النظام في المنازل والوحدات التجارية لتنفيذ هذا المشروع في منطقة آروند الحرة ، من الممكن توريد ألواح الصلب أحاد السواد الخام المطلوبة للمشروع من كوه استيل و خوزستان استيل. كما أن قرب موقع تنفيذ المشروع من العراق يسهل تصدير هذه المنتجات وجعلها أكثر تنافسية.



| | |
|------------------------------|-----------------|
| الاستثمار الثابت: | ٤ مليون دولار |
| رأس المال العامل: | ١ مليون دولار |
| حجم العمالة المباشرة: | ٢٠٠ شخص |
| فترة الاسترداد: | ٣.٥ سنوات |
| مساحة الأرض: | ١٥.٠٠٠ متر مربع |
| محل العقد الداخلي: | ٢٩ في المائة |



٧ إنتاج الورق العرن LED

هذه الخطة عبارة عن ملف من الورق اللامع والمرن بطول مدهل يبلغ ٢٤,٨٥ متراً ومساحة سطحه ٨,٤٦٩ متراً مربعاً، ويتم تشغيله مرة واحدة بواسطة محول ٢٢٧VDC. إنها حاليًا وحدة LED الوحيدة التي تستخدم الورق كمواد أساسية، مع العديد من التطبيقات الجديدة الممكنة: من إنتاج المصابيح الكلاسيكية إلى صناعة الأثاث، وصناعة التغليف والإعلان، وغيرها الكثير.



| | |
|------------------------------|-----------------|
| الاستثمار الثابت: | ١ مليون دولار |
| رأس المال العامل: | ٠,١ مليون دولار |
| حجم العمالة المباشرة: | ١٦ شخص |
| فترة الاسترداد: | ٣ سنوات |
| مساحة الأرض: | ٢٥٠٠ متر مربع |
| معدل العائد الداخلي: | ٢٢ بالمائة |



٨ إنتاج الباستا واللازانيا الجاهزة لأكل

الباستا واللازانيا الجاهزة للأكل هي وجبة جاهزة للأكل توفر خيارات تسخين وتناول طعام سهلة لمن يريد وجبة خالية من المتاعب ومريحة ومغذية. الباستا واللازانيا عبوات جاهزة للاستعمال يتم إنتاجها بكل الإضافات الضرورية لتخصير وجبة لذينة دون الحاجة إلى إضافة أي شيء.



| | |
|------------------------------|-----------------|
| الاستثمار الثابت: | ٠,٥ مليون دولار |
| رأس المال العامل: | ٠,٢ مليون دولار |
| حجم العمالة المباشرة: | ٢١ شخص |
| فترة الاسترداد: | ٣ سنوات |
| مساحة الأرض: | ٢٠٠٠ متر مربع |
| معدل العائد الداخلي: | ٤٠ بالمائة |



١٠ إنتاج الورق من كربونات الكالسيوم

يعتبر إنتاج الورق من الجير أو الحجر في إيران صناعة ناشئة تحافظ على موارد المياه والبيئة في الوقت الحاضر، أصبح الاستهلاك المتزايد للورق في البلاد وما يترتب على ذلك من ضغط مفرط على الغابات والبيئة في العالم دليلاً على العبء المالي على الحكومات، حيث يجب الاضطرار للجدد لتوفير وتعديل نمط إنتاج الورق لتلبية الاتجاه، والاستخدامات المتطورة والمخالفة لأهداف التنمية المستدامة ضرورية. الغرض من هذه الخطة هو بناء مصنع ورق كربونات الكالسيوم بطاقة ١٠٠٠ طن في السنة.



| | |
|------------------------------|-----------------|
| الاستثمار الثابت: | ٣,٥ مليون دولار |
| رأس المال العامل: | ١ مليون دولار |
| حجم العمالة المباشرة: | ٤٠ شخص |
| فترة الاسترداد: | ٣ سنوات |
| مساحة الأرض: | ٥٠٠٠ متر مربع |
| معدل العائد الداخلي: | ٣٣ في المائة |



١١ إنتاج الأجهزة المنزلية

بعد صناعة السيارات، تمتلك صناعة الأجهزة المنزلية أكبر جيل من فرص العمل في العالم الهدف من هذه الخطة هو إنتاج جميع أنواع الأجهزة المنزلية بسعة ٥٠٠٠٠ وحدة في السنة بعد تنفيذ هذا المشروع في منطقة أروند الحرة اقتصادياً للغاية لأن بعض المعدات والأجزاء المتصلة المطلوبة لمنتجات هذا المشروع، مثل محركات الأجهزة المنزلية والضاغط وما إلى ذلك، يمكن توفيرها باستخدام الإغناء من الرسوم الجمركية من خلال الواردات.



| | |
|------------------------------|----------------|
| الاستثمار الثابت: | ١ مليون دولار |
| رأس المال العامل: | ١ مليون دولار |
| حجم العمالة المباشرة: | ١٠٠ شخص |
| فترة الاسترداد: | ٢ سنوات |
| مساحة الأرض: | ١٠٠٠٠ متر مربع |
| معدل العائد الداخلي: | ٤٥ في المائة |



١٢ إنتاج المعادن الثمينة والأحجار المصهورات

عادة ما تستخدم أسماء الأحجار الكريمة وشبه الكريمة لمجموعة من المعادن التي تتميزها عن الأحجار الأخرى بامتلاكها بعض الخصائص. تصل القيمة المضافة للأحجار الكريمة المصنعة إلى سبعة أضعاف سعر الحجر الخام والأحجار شبه الكريمة بثلاثة أضعاف سعر الحجر الخام تعد دول الخليج الفارسي والعراق على وجه الخصوص من بين أكبر مستوردي الأحجار الكريمة وشبه الكريمة في العالم يمكننا أن نتخيل موقعاً مناسباً في مجال تصدير المشغولات الزينة إلى هذه البلدان وإيضاً عبور هذه المنتجات إلى سوريا.



| | |
|------------------------------|---------------|
| الاستثمار الثابت: | ٢ مليون دولار |
| رأس المال العامل: | ١ مليون دولار |
| حجم العمالة المباشرة: | ٨٠ شخص |
| فترة الاسترداد: | ٣ سنوات |
| مساحة الأرض: | ١٥٠٠ متر مربع |
| معدل العائد الداخلي: | ٤٠ في المائة |



٩ إنتاج المتخلل الجزيئي

المتخلل الجزيئي هو أحد المواد الكيميائية ذات المسام النفاذة، مما يجعل هذه المادة قادرة على امتصاص الرطوبة مسام هذه المادة الكيميائية لها حجم ثابت، إنها صغيرة جدًا ولا يمكن رؤيتها بسهولة بسبب المسام الصغيرة لهذه المادة، لا يمكن للجزيئات الكبيرة المرور عبرها ويمكن للجزيئات الصغيرة فقط المرور عبرها.



| | |
|------------------------------|-----------------|
| الاستثمار الثابت: | ١ مليون دولار |
| رأس المال العامل: | ٠,٢ مليون دولار |
| حجم العمالة المباشرة: | ٢٤ شخص |
| فترة الاسترداد: | ٣ سنوات |
| مساحة الأرض: | ٤٠٠٠ متر مربع |
| معدل العائد الداخلي: | ٤٠ بالمائة |





١٣

إنتاج الخبز الصناعي والخبز الطابعية

يسمى الخبز الصناعي الخبز الذي يتم إنتاجه بكميات كبيرة من بداية خط الإنتاج ، عندما يدخل الدقيق إلى العملية ، حتى النهاية ، عند الانتهاء من التعبئة والتغليف الجيوب لها التصيب الأكبر في سلة غذاء المجتمعات الشريفة وفي الوقت نفسه، يعتبر الفصح مهماً جداً من حيث امتلاكه لخصائصه الخاصة التي يمكن تحويلها إلى خبز. بالنظر إلى أنه حتى اليوم ، فإن القوة الرئيسية للإيرانيين هي الخبز واستهلاكه يتزايد يوماً بعد يوم بسبب النمو السكاني ، فإن تنفيذ هذه الخطوة له ما يبرره تمامًا من حيث المؤشرات الاقتصادية.



الاستثمار الثابت: ٦ مليون دولار
رأس المال العامل: ٠,٥ مليون دولار
حجم الصلصة المباشرة: ٧٥ شخص
فترة الاسترداد: ٢,٥ سنوات
مساحة الأرض: ٤٠٠٠ متر مربع
محل الععد الداخلي: ٣٨ في المائة

١٤

مجمع الطابعة والتغليف

تعتبر التعبئة والتغليف اليوم أداة مهمة ومؤثرة وتنافسية في توليد الدخل وزيادة الصادرات ، وهي معروفة كأداة للتواصل مع المستهلكين يمكن للإكثبات في العراق أن تجعل إيران للاعب الرئيسي في تجارة منتجات التعبئة والتغليف والطباعة أيضاً ، يمكن أن يؤدي استخدام التصميم الحديث والتعبئة المعاصرة كصناعة وصفية إلى تخفيض صادرات إيران إلى العراق.



الاستثمار الثابت: ٣ مليون دولار
رأس المال العامل: ١ مليون دولار
حجم الصلصة المباشرة: ٥٠ شخص
فترة الاسترداد: ٢,٥ سنوات
مساحة الأرض: ١٠٠٠٠ متر مربع
محل الععد الداخلي: ٤٠ في المائة



١٥

إنتاج صفائح HPL

High Pressure Laminate (HPL) تعني تصفيح الضغط العالي ، وهي عبارة عن صفائح ذات تصميقات أخرى متنوعة يتم إنشاؤها من مزيج من طبقات السيلولوز والراتنجات الفينولية. يستخدم هذا المنتج ذو الخصائص الفريدة على نطاق واسع لصنع البكرات وأوجهات المينائي وخزان حمامات السباحة والخزائن في المصانع والأماكن الأخرى التي تكون فيها المتانة والقوة مهمة إلى جانب الجمال.



الاستثمار الثابت: ٤ مليون دولار
رأس المال العامل: ٠,٥ مليون دولار
حجم الصلصة المباشرة: ١٤٠ شخص
فترة الاسترداد: ٥ سنوات
مساحة الأرض: ٢٠٠٠٠ متر مربع
محل الععد الداخلي: ٢٣ في المائة



١٦ محطات موبايل

اليوم من اهم الاجهزة التي يحتاجها كل شخص هو الهاتف المحمول ، يعتبر كابل الشحن للهواتف المحمولة من اهم الملحقات ، وتختلف انواع الموديلات حسب نوع الموبايل ومن اهم الموديلات منها: طراز ، Micro USB ، Lighting ، USB من النوع C ، كبلات الهاتف المحمول لها ٤ خطوط داخلية ، اثنان منها مسؤولان عن نقل البيانات والاتصال بالانترنت الاخران للطاقة ، وهو يلبي الحاجة.

الاستثمار الثابت: ١,٢ مليون دولار
رأس المال العامل: ٣,٣ مليون دولار
حجم العمالة المباشرة: ٧٠ شخص
فترة الاسترداد: ٤ سنوات
مساحة الأرض: ٢٠٠٠٠ متر مربع
معدل العائد الداخلي: ٣٠ في المائة



١٧ تجهيز وإنتاج منتجات التمر والسهمسم

الصناعات التحويلية والتكميلية للطعام الزراعي هي الصناعات التي تتعامل مع معالجة الثبات والحيوان ومعالجته (الأزراة والبستنة والسكينة والقوة الحيوانية والنواجن والعلفات والمراعي) التمر فاكهة ذات قيمة غذائية عالية ويتم خلالها معالجة العديد من المنتجات الغذائية يتمتع السهمسم أيضا بميزة خاصة كمعزز غذائي كوجبة الإفطار والوجبات الخفيفة في المغرب ، كان يتم إنتاج وبيع التموز بشكل تقليدي في المنطقة ، ولكن في هذا المشروع تم إلهاء اهتمام خصوصاً لمسألة التعبئة والتغليف بطريقة صناعية وحديثة وتتبع منتجات هذه الخطوط محلي وإجنبي جيد.

الاستثمار الثابت: ٢,٦ مليون دولار
رأس المال العامل: ٠,٣ مليون دولار
حجم العمالة المباشرة: ٧٥ شخصاً
فترة الاسترداد: ٤ سنوات
مساحة الأرض: ٢٠٠٠٠ متر مربع
معدل العائد الداخلي: ٢٥ بالمائة



١٩ إنتاج وتمبئة القهوة الفورية

تعتبر القهوة من المشروبات المفضلة للإنسان ، وقد تم استخدامها لسنوات عديدة ويمكن القول أنها تستخدم في جميع مناطق العالم اليوم ، وتجارة القهوة هي ثاني أكبر تجارة في العالم بعد النفط تشمل صناعة البن زراعة ومعالجة وتوزيع وبيع حبوب البن والمنتجات المرتبطة به ، ومع زيادة الطلب على حبوب البن عالية الجودة ، هناك إمكانية لإيران لتوسيع صادراتها إلى بلدان أخرى.

الاستثمار الثابت: ١ مليون دولار
رأس المال العامل: ٠,٢ مليون دولار
حجم العمالة المباشرة: ٣٩ شخص
فترة الاسترداد: ٣ سنوات
مساحة الأرض: ٥٠٠٠ متر مربع
معدل العائد الداخلي: ٤٠ بالمائة



٢٠ إنتاج ضواغط مكيفات المنزل والسيارات

في السنوات الأخيرة ، يتم توفير جزء كبير من حاجة البلاد إلى ضواغط مكيفات الهواء من خلال الواردات ، مع توسع صناعة السواجات ، أصبحت الحاجة إلى قطع غيار السواجات ملموسة بشكل واضح الغرض من هذه الخطة هو بناء وحدة إنتاج ضواغط ميرد بسعة ٥٠٠٠٠ وحدة في السنة باستخدام المشروع المتكبر ، بالإضافة إلى تلبية الاحتياجات المحلية ، ننظر الموقع المستودع وقربه من دول الخليج افراسي يمكننا الحصول على عرض جزئي لتصدير هذا المنتج ، بحيث أنه بالإضافة إلى منتج النقد الأجنبي من مغارة البلاد ، يمكنه أيضاً كسب العملات الأجنبية.

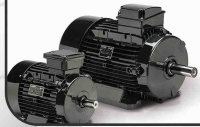
الاستثمار الثابت: ٤ مليون دولار
رأس المال العامل: ٠,٥ مليون دولار
حجم العمالة المباشرة: ٨٠ شخص
فترة الاسترداد: ٥/٥ سنوات
مساحة الأرض: ٢٠٠٠٠ متر مربع
معدل العائد الداخلي: ٣٠ بالمائة



٢١ إنتاج المحركات الكهربائية

المحركات الكهربائية هي مجموعة من المعدات الكهربائية التي تحول الطاقة الكهربائية إلى طاقة ميكانيكية بناء على العلاقة بين التيارات الكهربائية والمجالات المغناطيسية. خلال هذه العملية ، يتم فقدان بعض الطاقة. ونتيجة لذلك ، فإن جودة بناء هذه المعدات مهمة جداً للوصول إلى أقصى قدر من الكفاءة الاقتصادية ، ونتيجة لذلك ، يمكن لمصنعي هذه المعدات أن يلعبوا دوراً مهماً للغاية في تقليل استهلاك الطاقة الكهربائية وخسارتها. الغرض من هذه الخطة هو بناء مصنع لإنتاج المحركات الكهربائية بسعة ٢٠٠٠ وحدة من الضوروي التخطيط لتقليل استهلاك الطاقة في الدولة من خلال إنتاج محركات كهربائية عالية الكفاءة في الدولة.

الاستثمار الثابت: ١,٥ مليون دولار
رأس المال العامل: ٠,٢ مليون دولار
حجم العمالة المباشرة: ٣٥ شخص
فترة الاسترداد: ٤,٥ سنوات
مساحة الأرض: ٥٠٠٠ متر مربع
معدل العائد الداخلي: ٣٠ بالمائة



١٨ إنتاج المناديل الورقية

المناديل الورقية هي في الواقع نفس منديل الورق قبل التغليف ويبلغ وزنها القياسي ١٤-١٦ جراماً لكل متر مربع. يتم استخدام المناديل الورقية لتحويلها إلى مناديل ورقية ، ومنشف ورقية ، وورق تواليت ، ومناديل طويلة ، الخ. بالنظر إلى الاستخدام المتزايد للمنتجات منخفضة الجودة في هذه الورقة ، مع الأخذ في الاعتبار ارتفاع مستوى ثقافة المجتمع والطاقة ، فإن الحاجة إلى المناديل الورقية ، وهي المادة الخام الرئيسية لإنتاج هذه المنتجات ، تبدو ضرورية. الغرض من هذه الخطة هو بناء مصنع مناديل ورقية بطاقة ٢٥٠٠ طن في السنة.

الاستثمار الثابت: ١,٢١ مليون دولار
رأس المال العامل: ٠,٢ مليون دولار
حجم العمالة المباشرة: ٣٠ شخص
فترة الاسترداد: ٥ سنوات
مساحة الأرض: ٥٠٠٠ متر مربع
معدل العائد الداخلي: ٢٥ في المائة





٢٢

إنتاج براميل معدنية

البراميل المعدنية عبارة عن حاويات تستخدم لتعبئة ونقل المواد السائلة تعتبر البراميل المعدنية من أهم الحاويات وأكثرها موثوقية لنقل المواد الخطرة (القابلة للاشتعال) تتمتع هذه البراميل بأعلى عامل موثوقية لاستقرار المواد والمنتجات ولديها قوة عالية لتخزين المواد على المدى الطويل. العرض من بناء هذا المصنع هو إنتاج براميل معدنية لغرض نقل وتصدير جميع أنواع المنتجات البترولية ووحادات البوليومين ومركبات الهجان. بالإضافة إلى خلق فرص العمل، فإن هذه الخطة لها ما يبررها بسبب سعر الصرف والعرض لجميع الآلات والمواد الخام داخل الدولة.



| | |
|------------------------------|-----------------|
| الاستثمار التام: | ١ مليون دولار |
| رأس المال العامل: | ٠.٢ مليون دولار |
| حجم العمالة المباشرة: | ٤٠ شخص |
| فترة الاسترداد: | ٣ سنوات |
| مساحة الأرض: | ٥٠٠٠ متر مربع |
| معدل العائد الداخلي: | ٢٩ بالمائة |

٢٥

إنتاج الضمادة والشاش الطبي

المنتجات التي يتم تصورها تحت مسمى الضمادات والشاش الطبي تنقسم إلى ثلاث فئات رئيسية معقمة وغير معقمة ونظيفة أنواع الضمادات والشاش الطبي لها تنوع بسيط (التفاح) وكثافة الخيط ٢ وكثافة الحزمة ٨. مادة هذه المنتجات ظفن ١٠٠٪ بحبب أن تكون ألياف الخيوط المستخدمة في التسجيع المستخدم في إنتاج الضمادات والشاش من القطن الطبيعي والقي، ولا يجب استخدام الألياف صناعية هائلو لو بكميات قليلة.



| | |
|------------------------------|-----------------|
| الاستثمار التام: | ٠.٥ مليون دولار |
| رأس المال العامل: | ٠.٢ مليون دولار |
| حجم العمالة المباشرة: | ٢٠ شخص |
| فترة الاسترداد: | ٣.٨ سنوات |
| مساحة الأرض: | ١٠٠٠٠ متر مربع |
| معدل العائد الداخلي: | ٢٨ بالمائة |

٢٣

بروفيلات من الخشب PVC باستخدام مخلفات مصنع قصب السكر

النفايات الزراعية مثل نفايات الخشب وقشور الأرز ونقل قصب السكر والقش ونشارة الخشب وما إلى ذلك، مثل السواد البلاستيكية تقريباً، لا يمكن تحطيمها بسهولة وتبقى في البيئة في شكل صلب وغير قابل للتلف، مما يتسبب في مشاكل بيئية وصحية واقتصادية ضارة من أجل تقليل المشاكل البيئية الناتجة عن التخلص من هذه النفايات وإعادة استخدامها لإنتاج منتجات ذات قيمة مضافة عالية ويمكن إعادة تدويرها مرة أخرى، يُقترح تحضير مركب من خليط من المخلفات البلاستيكية والألياف الزراعية (نقل قصب السكر) يتم استخدام المنتجات المنتجة من هذه المركبات في قطاعات مختلفة مثل البناء والسيارات (البكر والداخلي) والبيكر والسكك الحديدية وبناء السفن (سطح السفينة)، الخ.



| | |
|------------------------------|-----------------|
| الاستثمار التام: | ٠.٥ مليون دولار |
| رأس المال العامل: | ٠.٢ مليون دولار |
| حجم العمالة المباشرة: | ٤٠ شخص |
| فترة الاسترداد: | ٣ سنوات |
| مساحة الأرض: | ٢٠٠٠٠ متر مربع |
| معدل العائد الداخلي: | ٣٠ بالمائة |



٢٤

صانير صحية عادية

الخففيات الصحية هي أحد العناصر الرئيسية المستخدمة في المباني، والتي بسبب الزيادة السكانية وما ترتب عن ذلك من زيادة البناء في الدولة، وتنفيذ قانون استهداف الدعم وزيادة تكاليف الطاقة، فضلاً عن زيادة وعي المجتمع تشير إلى زيادة الطلب على هذا المنتج.



| | |
|------------------------------|-----------------|
| الاستثمار التام: | ١ مليون دولار |
| رأس المال العامل: | ٠.٢ مليون دولار |
| حجم العمالة المباشرة: | ٣٠ شخص |
| فترة الاسترداد: | ٣ سنوات |
| مساحة الأرض: | ١٠٠٠٠ متر مربع |
| معدل العائد الداخلي: | ٣٠ بالمائة |

٢٧

إنتاج الغلابيات

الغلابية أو العجالة البخارية عبارة عن خزان مغلق ينتج فيه بخار الماء لاستخدام خارجها بفعل الحرارة الناتجة عن احتراق الوقود. يدخل بخار عجلة البخار جزئين: جانب النار وجانب الماء. يشير مستوى حرارة العجالة إلى مجموع كل المستويات على جانب النار في العجالة جميع الأجزاء الداخلية وأجزاء الضغط في العجالة مصنوعة من سبيك الحديد.



| | |
|------------------------------|-----------------|
| الاستثمار التام: | ٠.٥ مليون دولار |
| رأس المال العامل: | ٠.٥ مليون دولار |
| حجم العمالة المباشرة: | ٥٠ شخص |
| فترة الاسترداد: | ٣ سنوات |
| مساحة الأرض: | ٤٠٠٠ متر مربع |
| معدل العائد الداخلي: | ٣٤ بالمائة |

٢٦

إنتاج شبك الصيد

هناك أنواع مختلفة من شبك الصيد وهي من أنواع شبك الصيد بدون عقد والتي يتم إنتاجها في نظام السيل للتسجيع كفت شبكة الصيد من أولى وسائل صيد الحيوانات المائية التي استخدمها الإنسان. بالنظر إلى إمكانيات المنطقة ووجود الصيادين في المنطقة، فهي تستخدم على نطاق واسع في صناعة صيد الأسماك والأدوات التي يستخدمها الصيادون في المنطقة.



| | |
|------------------------------|-----------------|
| الاستثمار التام: | ٠.٧ مليون دولار |
| رأس المال العامل: | ٠.٢ مليون دولار |
| حجم العمالة المباشرة: | ١٠ شخص |
| فترة الاسترداد: | ٤ سنوات |
| مساحة الأرض: | ١٠٠٠٠ متر مربع |
| معدل العائد الداخلي: | ٢٤ بالمائة |



٢٨ صندوق كرتون

الورق المقوى هو نوع من المنتجات الورقية مصنوع من مزيج من الألياف الورقية ويستخدم على نطاق واسع في التعبئة والتغليف. عادة ما يكون الكرتون مصنوعاً من ثلاث طبقات من الورق، طبقتان أعلى وأسفل عبارة عن صفائح مسطحة وطبقة وسطى من الورق المموج.



الاستثمار الثابت: ٠,٣ مليون دولار
رأس المال العامل: ٠,٢ مليون دولار
حجم العمالة المباشرة: ٢٠ شخص
فترة الاسترداد: ٤ سنوات
مساحة الأرض: ٤٠٠٠ متر مربع
محل العائد الداخلي: ٢٤ بالمائة

٢٩ إنتاج ورق الكربون

الورق الخلي من الكربون هو نوع من الورق الخلي من الكربون. حلت هذه الورقة محل ورق الكربون المستخدم في تسخ الفواير. يتم إنتاج هذه الورقة في ثلاث طبقات، وفي الجزء السفلي توجد كيبولات حديد تقوّح ثقافياً وتتسخ النصل. لا يوجد الكربون في مظهرها، تعمل مثل الكربون، لكن مع اختلاف أنها لا تجبر الورقة السفلية، وتوفر استهلاك الورق.



الاستثمار الثابت: ٠,٣ مليون دولار
رأس المال العامل: ٠,٢ مليون دولار
حجم العمالة المباشرة: ٣٠ شخص
فترة الاسترداد: ٣ سنوات
مساحة الأرض: ٤٠٠٠ متر مربع
محل العائد الداخلي: ٢٧ بالمائة

٣٠ مكتب مكيف السيارة

يستخدم مكتب مكيف السيارة، وهو اسم آخر لجهاز التبريد، في صناعات مختلفة لتعبير مرحلة السوائل من التسخين أو الغازي إلى سائل وتبريد، أي لأخذ حرارة السائل الغازي الساخن في الواقع، تتمثل وظيفة المكثف في أخذ الحرارة من حالة البخار، والتي تستغل تلك بدرجة حرارة عالية. يقوم بذلك بمساعدة سائل آخر مثل الهواء أو الماء أو أي سائل تبريد آخر.



الاستثمار الثابت: ٠,٥ مليون دولار
رأس المال العامل: ٠,٧ مليون دولار
حجم العمالة المباشرة: ٤٠ شخصاً
فترة الاسترداد: ٣ سنوات
مساحة الأرض: ٥٠٠٠ متر مربع
محل العائد الداخلي: ٣٣ بالمائة



٣١

إنتاج التخزين البارد

لا شك أن أحد الأجزاء التي لا يمكن فصلها عن صناعة المواد الغذائية هو المخزن البارد. بدون التخزين البارد، لن تكون الفاكهة واللحوم والمواد الغذائية الأخرى لفترة طويلة مستخدمة. مثلما يعتبر وجود التلاجة ضرورية للمنزل، في صناعة المواد الغذائية، فإن وجود مخزن تبريد هو ضرورة مهمة وأساسية.



| | |
|------------------------------|-----------------|
| الاستثمار التام: | ٠,٥ مليون دولار |
| رأس المال العامل: | ٠,٣ مليون دولار |
| حجم العملية المباشرة: | ٣٠ شخص |
| فترة الاسترداد: | ٣ سنوات |
| مساحة الأرض: | ٢٠٠٠ متر مربع |
| محل العمل الداخلي: | ٣٥ بالمائة |

٣٤

إنتاج عامل إطلاق القالب الخرساني

عامل إطلاق القالب يستخدم في تنفيذ الهياكل الخرسانية على القالب الحديدي والمطابقة والخشبية ويؤيد من السرعة والسهولة والظافة في عمل فتح القالب وهناك أنواع مختلفة من المحرز. يعتبر القالب من أهم الأجزاء المؤثرة في تنفيذ الهيكل الخرساني.



| | |
|------------------------------|-----------------|
| الاستثمار التام: | ٠,٢ مليون دولار |
| رأس المال العامل: | ٠,١ مليون دولار |
| حجم العملية المباشرة: | ٢١ شخص |
| فترة الاسترداد: | ٣ سنوات |
| مساحة الأرض: | ١٥٠٠ متر مربع |
| محل العمل الداخلي: | ٣٧ بالمائة |

٣٢

إنتاج زجاج الجير الصودا (Soda lime)

يعتبر زجاج Soda lime أو زجاج جير الصودا هو النوع الأكثر شيوعاً والأكثر استخداماً من الزجاج. أكثر من ٩٥٪ من إجمالي كمية الزجاج المنتجة في العالم عبارة عن زجاج soda lime. زجاج الأبواب والنوافذ وزجاج السيارات والأجزاء العديدة من المنتجات الزجاجية اليومية الأخرى مصنوعة من زجاج soda lime. تُعرف نظارات المختبر أيضاً باسم زجاج الجير الصودا، والسبب في أن هذه الزجاجات تُعرف باسم صودا الجير هو أن مواد ومركبات هذه الزجاجات هي كربونات الكالسيوم أو الجير الصودا.



| | |
|------------------------------|-----------------|
| الاستثمار التام: | ٣ مليون دولار |
| رأس المال العامل: | ٠,٥ مليون دولار |
| حجم العملية المباشرة: | ٦٠ شخص |
| فترة الاسترداد: | ٣ سنوات |
| مساحة الأرض: | ١٥٠٠٠ متر مربع |
| محل العمل الداخلي: | ٣٢ بالمائة |



٣٥

إنتاج المناديل المصنوعة من الألياف الدقيقة

المناديل المصنوعة من الألياف الدقيقة هي واحدة من المنتجات الجديدة التي حظيت بشعبية كبيرة بينما نحن الإبرانيين في السنوات الأخيرة. العمل مع هذه المناديل متعددة الاستخدامات أسهل بكثير من المناديل التقليدية الأخرى لأقمشة المصنوعة من الألياف الدقيقة استخدامات مختلفة ويمكن استخدامها لتنظيف الأطباق الفولاذية والخزائن وعدادات الجرابت والرخام وعناصر الكروم المراب والنوافذ وأحواض الاستحمام وغيرها.

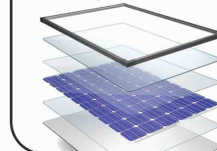


| | |
|------------------------------|-----------------|
| الاستثمار التام: | ٠,٢ مليون دولار |
| رأس المال العامل: | ٠,١ مليون دولار |
| حجم العملية المباشرة: | ٣٢ شخص |
| فترة الاسترداد: | ٤ سنوات |
| مساحة الأرض: | ٢٥٠٠ متر مربع |
| محل العمل الداخلي: | ٣٥ بالمائة |

٣٣

إنتاج الخلايا الشمسية والوحدة النمطية

تتكون الخلية الشمسية (Solar Cell) أو الخلية الكهروضوئية (PV Cell) من قطع من أشباه الموصلات ذات التوصيل الكهربي. تمتص هذه القطعة الطاقة الشمسية وتحولها إلى طاقة كهربائية. إن نمو الاستثمار العالمي للخلايا الشمسية سريع للغاية، حيث تقدر كمية الطاقة الشمسية المطلوبة حتى عام ٢٠٣٠ وحدة الخلايا الفعالة على السيليكون في هذا السوق بنسبة ٣٧٪.



| | |
|------------------------------|-----------------|
| الاستثمار التام: | ١ مليون دولار |
| رأس المال العامل: | ٠,٢ مليون دولار |
| حجم العملية المباشرة: | ٦٧ شخص |
| فترة الاسترداد: | ٣ سنوات |
| مساحة الأرض: | ٤٠٠٠ متر مربع |
| محل العمل الداخلي: | ٣٣ بالمائة |

٣٦

إنتاج ألواح الألياف من قشر الأرز

يعتبر قشر الأرز مادة خام مناسبة لإنتاج الألواح المضغوطة ذات الخصائص المقومة للسلام. لا يزيد تاريخ إنتاج لوح الألياف واللوح من قشر الأرز عن ٢٥ عامًا بالمقارنة مع الخشب، فإن الألواح اللبنيّة والأواح الرقائق المصنوعة من قشر الأرز لها خصائص مواتية، مما يجعلها تُنتج كمبديل في العديد من تطبيقات البناء. تشمل هذه الميزات مقاومة الحطب، والمقاومة العالية للتآكل، ومقاومة الحريق، والمقاومة العالية للظروبة، والمتانة العالية، والخصائص الميكانيكية المتساوية مثل قوة التماسك الداخلية، والخصائص المرنة، وثبات الأبعاد، وقابلية الطفر، وقابلية اللب، ومقاومة عالية للتآكل، وصداية السطح وعزل الصوت مرغوب فيه.



| | |
|------------------------------|-----------------|
| الاستثمار التام: | ١ مليون دولار |
| رأس المال العامل: | ٠,٢ مليون دولار |
| حجم العملية المباشرة: | ٣٩ شخص |
| فترة الاسترداد: | ٣ سنوات |
| مساحة الأرض: | ٥٠٠٠ متر مربع |
| محل العمل الداخلي: | ٣٧ بالمائة |



٣٧

إنتاج القراطسية بأنواعها

اليوم، من أهم الاحتياجات البشرية لقل البيانات هي الكتابة وترك بصمة لذلك، تعد الكتابة من أهم الاحتياجات اليومية لمجتمع اليوم. هناك أنواع مختلفة من ملحقات الكتابة وهي تنتمي إلى فئات مختلفة مثل اللوازم المكتبية ومستلزمات الخط وما إلى ذلك. منتجات صناعة إنتاج القراطسية هي صناعة عالمية تشمل إنتاج وتوزيع عناصر مختلفة مثل الورق وألوان الكتابة، اللوازم المكتبية والمنتجات الأخرى ذات الصلة.



| | |
|------------------------------|-----------------|
| الاستثمار الثابت: | ٠,٦ مليون دولار |
| رأس المال العامل: | ٠,٢ مليون دولار |
| حجم العمالة المباشرة: | ٤٩ شخص |
| فترة الاسترداد: | ٣ سنوات |
| مساحة الأرض: | ٥٠٠٠ متر مربع |
| محل العقد الداخلي: | ٤٥ بلاطة |

٤٠

إنتاج المصعد الهيدروليكي

المصعد الهيدروليكي هو نوع من المصاعد التي تستخدم القدرة الهيدروليكية. المصعد الهيدروليكي هو أحد أفضل أنواع المصاعد مبيعا في إيران، ومن بينها يمكننا الإشارة إلى المصعد الهيدروليكي المنزلي، المصعد الهيدروليكي للمتاجر، المصعد الهيدروليكي للمصانع، المصعد الهيدروليكي، مصعد الكري المتحرك الهيدروليكي، المصعد الهيدروليكي الصناعي، الخ.



| | |
|------------------------------|-----------------|
| الاستثمار الثابت: | ٠,٥ مليون دولار |
| رأس المال العامل: | ٠,٢ مليون دولار |
| حجم العمالة المباشرة: | ٢٢ شخص |
| فترة الاسترداد: | ٣ سنوات |
| مساحة الأرض: | ٢٥٠٠ متر مربع |
| محل العقد الداخلي: | ٢٤ بلاطة |

٣٨

إنتاج شفرات السكاكين الجراحية

مشروط شفرات، المقص والسكاكين الجراحية وألوان القطع لها حواف حادة تستخدم لقطع الأنسجة أو فصلها أو تطهيرها. الشفرة الجراحية هي أداة حادة تستخدم في العمليات الجراحية لعمل جروح أو تقويع في الأنسجة. وعادة ما تكون مصنوعة من الفولاذ المقويع للصدأ عالي الجودة ويتم إنتاجها بأشكال وأحجام مختلفة حسب على الطريقة الجراحية المحددة التي يتم إجراؤها.



| | |
|------------------------------|-----------------|
| الاستثمار الثابت: | ٠,٦ مليون دولار |
| رأس المال العامل: | ٠,١ مليون دولار |
| حجم العمالة المباشرة: | ١٦ شخص |
| فترة الاسترداد: | ٣ سنوات |
| مساحة الأرض: | ٢٠٠٠ متر مربع |
| محل العقد الداخلي: | ٤٤ بلاطة |

٤١

إنتاج مصباح السيارة

كانت مصابيح ومصباح السيارة من أكثر الأجزاء جانبية في تصميم السيارة من الماضي إلى اليوم. بالإضافة إلى وظيفة التشغيل، فإن نظام إضاءة السيارة له أيضا تطبيقات جمالية في تصميم السيارة. في هذه الأيام، مع تطوير أنواع مختلفة من المصابيح الكيرباتونية المستخدمة في مصباح السيارة، سيكون لديك الحق في اختيارات مختلفة لإجراء تعديلات لتحسين نظام إضاءة سيارتك كخيار جديد.



| | |
|------------------------------|-----------------|
| الاستثمار الثابت: | ٣,٥ مليون دولار |
| رأس المال العامل: | ٠,٧ مليون دولار |
| حجم العمالة المباشرة: | ٧٠ شخص |
| فترة الاسترداد: | ٣ سنوات |
| مساحة الأرض: | ١٢٠٠٠ متر مربع |
| محل العقد الداخلي: | ٣٩ بلاطة |

٣٩

إنتاج رقائق البطاطس والبطاطس المجمدة نصف المحضرة

رقائق البطاطس يشير مصطلح "منتجات البطاطس المغلية" بشكل رئيسي إلى البطاطس المغلية (الخلال الصخري) لرقائق البطاطس استخدامات غذائية كمكمل لأطباق اللحوم، لكنها تستخدم أساسا كوجبات خفيفة. رقائق البطاطس مغلية بلايت حتى نسبة زطوبة تصل إلى ٢٪. لها لون أصفر فاتح مع طعم جيد وقوام مقرمش. بالإضافة إلى ذلك، يجب أن تحتوي الرقائق على أقل من ١,٥ ٪ بثور، وأقل من ١٠ ٪ عيوب طفيفة، وأقل من ٥ ٪ عيوب كبيرة ويجب أن تكون أيضا بين ٠,٣٣-٠,٤ ٪.



| | |
|------------------------------|-----------------|
| الاستثمار الثابت: | ٠,٧ مليون دولار |
| رأس المال العامل: | ٠,٢ مليون دولار |
| حجم العمالة المباشرة: | ٣٩ شخص |
| فترة الاسترداد: | ٣ سنوات |
| مساحة الأرض: | ٣٥٠٠ مترا مربعا |
| محل العقد الداخلي: | ٢٩ بلاطة |

٤٢

إنتاج جميع أنواع الشرائط (رباط)

الشريط عبارة عن شريط رفيع من مادة مثل القماش أو المعدن أو البلاستيك، والذي يستخدم بشكل أساسي في تطبيقات زينة ويستخدم على نطاق واسع في التعبئة والتغليف. الشريط هو نسج مصنوع من مواد طبيعية مثل الحرير والمخمل والقطن والفتب، وكذلك المواد الاصطناعية مثل البولستر والنايلون والبولي بروبيلين. تُستخدم الشرائط في عدد لا يحصى من الأغراض الزخرفية والرمزية. تستخدم النقائات المختلفة حول العالم الشرائط لأغراض مختلفة مثل الشعر وأجزاء أخرى من الجسم لتزيين (زخرفة) الحيوانات والمبني والتغليف. السقان والحرير والمخمل من بين الأقمشة الشعبية المستخدمة في صناعة الأشرطة.



| | |
|------------------------------|-----------------|
| الاستثمار الثابت: | ٠,٢ مليون دولار |
| رأس المال العامل: | ٠,٢ مليون دولار |
| حجم العمالة المباشرة: | ١٨ شخص |
| فترة الاسترداد: | ٤ سنوات |
| مساحة الأرض: | ١٥٠٠ متر مربع |
| محل العقد الداخلي: | ٣١ بلاطة |



٤٣

إنتاج إنذار السيارة

جهاز إنذار السيارة هو جهاز إلكتروني موجود في فئة معدات أمن السيارات. ويتم استخدامه لمكافحة سرقة السيارات. جهاز إنذار السيارة هو نظام أمني يتضمن عدداً من أجهزة الإشعاع وصغارات الإنذار للإنذار عند تنشيط أجهزة الإشعاع. جهاز إنذار السيارة ليس مفهوماً جديداً، ولكن ما يجعل هذا الجهاز مميزاً هو تأثير التكنولوجيا التي جعلت من هذا الجهاز البسيط نظاماً أمنياً كاملاً.



الاستثمار التام: ٠٢ مليون دولار
رأس المال العامل: ٠١ مليون دولار
حجم المعاملة المباشرة: ٢٠ شخص
فترة الاسترداد: ٣ سنوات
مساحة الأرض: ٢٥٠٠ متر مربع
معدل العائد الداخلي: ٤٠ بالمائة

٤٤

إنتاج مسحوق فائقة الامتصاص

الأجزاء الخرسانية مسيقة الصب (AAC) هي إحدى مواد البناء التي تستخدم في صنع جدران المباني، بما في ذلك الجدران والسقوف والأرضيات. من الفاتحة الفيزيائية، فهو صلب وغير مرن ومسامي، وكثافته أقل من كثافة الماء. يمكن قص الخرسانة مسيقة الصب (AAC) وتشذيبها بسهولة. هذا النوع من الخرسانة الخفيفة هو بديل مناسب للمواد الشائعة المستخدمة في البناء. لقد أدى هذا المنتج إلى تسريع عملية البناء، مما أدى إلى خفض السعر، وهو أحد أهم مكونات صناعة البناء.



الاستثمار التام: ٦ مليون دولار
رأس المال العامل: ١,٥ مليون دولار
حجم المعاملة المباشرة: ٣٨ شخص
فترة الاسترداد: ٤ سنوات
مساحة الأرض: ١٠٠٠٠ متر مربع
معدل العائد الداخلي: ٣٢ بالمائة



٤٥

إنتاج القطب الجرافيت

تتكون هذه الخطوة من ثلاث مراحل رئيسية. في المرحلة الأولى، يتم خلط بعض الرمل وفحم الكوك الذي تم أخذه وغربله مع البيثومين المصهور، ويتم ضغط القوالب وتركيب المواد بواسطة هزاز. في الخطوة الثانية، يتم تحميل القطب المشكل في الفرن ثم يضاف إليها طبقة من البيثومين وتخضع مرة أخرى في المرحلة الثالثة، يتم تحويل كربون القطب إلى جرافيت عند درجة حرارة ٣٠٠٠ درجة مئوية. ثم يتم تحويله إلى شكل أسطواني بالقطر المطلوب عن طريق الدوران وأخيراً يتم تثبيت ديس مكشوف على رأس القطب.



الاستثمار التام: ١٥٠ مليون دولار
رأس المال العامل: ٣ مليون دولار
حجم المعاملة المباشرة: ١٠٠ شخص
فترة الاسترداد: ٣ سنوات
مساحة الأرض: ٢٥٠٠٠ متر مربع
معدل العائد الداخلي: ٤٥ بالمائة



٤٦ إنتاج كيس ففرا القولون

كيس أوستومي أو كيس ففرا القولون هو جهاز طبي على شكل عضو اصطناعي ينقل البراز وفضلات الجسم إلى خارج الجسم من خلال نظام بيولوجي تم تحويله جراحياً (القولون ونهية الأمعاء الدقيقة والمثانة) وإنشاء ففرا. يتم تسمية أربعة أنواع من ففرا القولون وفقاً لموقع التسليم في الأمعاء العظيمة: ففرا القولون المصغر، ففرا القولون المتوسط، ففرا القولون التنازلي، ففرا القولون السيني.



| | |
|-----------------------------|-----------------|
| الاستثمار الثابت: | ١ مليون دولار |
| رأس المال العامل: | ٠,٢ مليون دولار |
| حجم العملة المباشرة: | ٢٤ شخص |
| فترة الاسترداد: | ٣ سنوات |
| مساحة الأرض: | ٣٥٠٠ متر مربع |
| محل العدة الداخلي: | ٤٦ بالمائة |



٤٩ إنتاج آلات البيع الذكية (Vending machine)

خطة إنتاج آلات البيع الذكية (الآلات البيع) آلة البيع الأوتوماتيكية هي نوع من آلات مزود الخدمة التي توفر تلقائياً المواد الغذائية والإمدادات التي يحتاجها العميل مقابل المال. تستخدم آلة البيع الأوتوماتيكية ذات العلامة التجارية Vending لبيع عناصر مختلفة مثل الأيس كريم والماء وبيبزا والطعام والتاكر والكتب وصحفو السجائر والقهوة والكابتشينو.



| | |
|-----------------------------|-----------------|
| الاستثمار الثابت: | ٠,٤ مليون دولار |
| رأس المال العامل: | ٠,١ مليون دولار |
| حجم العملة المباشرة: | ١٨ شخص |
| فترة الاسترداد: | ٣ سنوات |
| مساحة الأرض: | ١٥٠٠ متر مربع |
| محل العدة الداخلي: | ٣٤ بالمائة |



٤٧ إنتاج بطارية تخزين الطاقة

لا يمكن إنتاج الطاقة أو إتلافها، لكن يمكن تخزينها بطرق مختلفة. تتمثل إحدى طرق التخزين في تخزين الطاقة الكيميائية في بطارية. يمكن إنتاج الكهرباء من خلال توصيل بطارية ببطارية كهرطائية، وأنا انتهيت إلى البطارية، فستلاحظ أن لها طرفين يسمى الأقطاب الموجبة والسالبة. إذا وصلنا طرفين بسلك، يمكننا عمل دائرة تمر الإلكترونات عبر السلك وتولد الكهرباء.



| | |
|-----------------------------|-----------------|
| الاستثمار الثابت: | ١,٥ مليون دولار |
| رأس المال العامل: | ٠,٢ مليون دولار |
| حجم العملة المباشرة: | ٦٠ شخص |
| فترة الاسترداد: | ٤ سنوات |
| مساحة الأرض: | ١٠٠٠٠ متر مربع |
| محل العدة الداخلي: | ٣٥ بالمائة |



٥٠ إنتاج مسحوق الباريات

البارييت مادة تستخدم على نطاق واسع في تحضير طين الحفر. بالمقارنة مع المشايخ الصناعية الأخرى، فإن إنتاج هذا المنتج لا يتطلب استثمارات عالية وله عائد جيد كما تستخدم هذه المادة لإنتاج المواد الكيميائية الأخرى التي تستخدم على الباريوم، وخاصة كربونات الباريوم، والتي تستخدم لإنتاج زجاج LED من أجل يتم استخدام النقر يون وشاشات الكمبيوتر وعز ال كهرياء



| | |
|-----------------------------|-----------------|
| الاستثمار الثابت: | ٠,٤ مليون دولار |
| رأس المال العامل: | ٠,١ مليون دولار |
| حجم العملة المباشرة: | ١٠ شخص |
| فترة الاسترداد: | ٣ سنوات |
| مساحة الأرض: | ٤٠٠٠ متر مربع |
| محل العدة الداخلي: | ٣٥ بالمائة |



٤٨ إنتاج محلل الطاقة

محلل الطاقة (٩٦ HD NEMO) هو جهاز يقيس بدقة خصائص الطاقة لتوليد الكهرباء وتحويلها وتغييرها بشكل عام، يتم استخدام هذا الجهاز في العديد من الصناعات، بما في ذلك تحديد المواقع وتصحيح الأخطاء والتنبؤ ومنع المشكلات المحتملة في شبكات التوزيع والنقل، وذلك باستخدام شركات معالجة البيانات والشركات التي لديها خوادم حساسة ومشغلي الكهرباء والصناعية وتقدير الحمل التقاطعي والشبكة النشطة، هي أداة فريدة لتحليل الشبكة، والمصانع الكبيرة، وورش العمل الصغيرة، والمستثمرين التجريبيين والمناجر، والمجمعات السكنية والتجارية، والمستشفيات واختبار محولات الطاقة أحادية الطور، الخ.



| | |
|-----------------------------|-----------------|
| الاستثمار الثابت: | ١,٥ مليون دولار |
| رأس المال العامل: | ٠,٦ مليون دولار |
| حجم العملة المباشرة: | ٦٢ شخص |
| فترة الاسترداد: | ٤ سنوات |
| مساحة الأرض: | ١٢٠٠٠ متر مربع |
| محل العدة الداخلي: | ٣٣ بالمائة |



٥١ إنتاج الفلتر اكتيف هارمونيك

مرشح EMI أو مرشح ضوضاء EMI أو المرشح هارمونيك عبارة عن جهاز وكهية ومغناطيسي يستخدم لإزالة الضوضاء الكهربية التي قد يكون ترددها أعلى من تردد إدخال التيار المتردد. يُعرف التداخل الكهرومغناطيسي أو التداخل الكهرومغناطيسي بالإشارات الإلكترونية التي يرغب فيها التي يتم إنتاجها بطرق مختلفة (على سبيل المثال، من مصدر الطاقة) وتنتشر في النظام.



| | |
|-----------------------------|-----------------|
| الاستثمار الثابت: | ١ مليون دولار |
| رأس المال العامل: | ٠,٢ مليون دولار |
| حجم العملة المباشرة: | ٦٠ شخص |
| فترة الاسترداد: | ٣ سنوات |
| مساحة الأرض: | ٨٠٠٠ متر مربع |
| محل العدة الداخلي: | ٣٩ بالمائة |





٥٢

إنتاج العطور والكولونيا وبخاخ مزبل الروائح ومستحضرات التجميل

الغرض من هذه الخطة هو بناء مصنع لإنتاج مستحضرات التجميل، بما في ذلك العطور والكولونيا وبخاخ إزالة الروائح ومستحضرات التجميل بسعة إجمالية تبلغ ٥,٠٠٠,٠٠٠ قطعة في السنة. بالنظر إلى الحصة الرئيسية لمستحضرات التجميل والمنتجات المسحوقة في السوق، فإن حصة المنتجين المحليين في هذه الصناعة ضئيلة من ناحية أخرى، أدى الاتجاه المتزايد لاستهلاك هذه المنتجات في البلاد إلى وضع مشكلة التهرب والعلامات التجارية المقلدة أمام بقعي ومستهلكي هذه المنتجات، كما تسبب في مغارة العلة للبلاد.



الاستثمار الثابت: ٤ مليون دولار
رأس المال العامل: ١,٢ مليون دولار
حجم العلة المباشرة: ١٠٠ شخص
فترة الاسترداد: ٢ سنوات
مساحة الأرض: ٥٠٠ متر مربع
معدل العائد الداخلي: ٤٥ بالمائة

٥٥

تصنيع الأسماك والروبيان

تشير المعالجة إلى مجموعة من الأنشطة التي يتم فيها تعبئة الأسماك أو الروبيان بعد الغسيل والتحصين في صورة طازجة أو مجمدة أو مطبوخة، كاملة أو منزوعة الأضواء، ومفشرة، أو شرائح لحم، الخ. يتم إنتاج وتوريد منتجات هذا المشروخ في سكينين: الأسماك ومنتجات الروبيان الخام والمعالجة. تتمتع منطقة الوند الجاه بامتياز عالية نظراً لسهولة الوصول إلى مواد إنتاج الأسماك والروبيان، ولديها مساحة مناسبة لتبنياء مجمع وقر بها من أسواق البالدان المجاورة في هذا المجال.



الاستثمار الثابت: ١,٨ مليون دولار
رأس المال العامل: ٢,٥ مليون دولار
حجم العلة المباشرة: ٥٥ شخص
فترة الاسترداد: ٤ سنوات
مساحة الأرض: ٧٠٠٠ متر مربع
معدل العائد الداخلي: ٢٢ بالمائة

٥٣

إنتاج الماء المقطر

يتم إنتاج الماء المقطر من خلال عملية التقطير وهو نوع من المياه تمت إزالة المؤنثات والمعادن فيه تماماً. في الأسفلن، يتم استخدام عملية التقطير لفصل الشوائب في الماء للحصول على ماء نقي. الماء المقطر هو الخيار الأول للمختبرات والصناعات لمانه من نقاوة عالية. يزبل جهاز تقطير المياه ٩٩,٩٪ من المعادن والبكتيريا والمواد الكيميائية الذائبة من الماء. يتم إنتاج الماء المقطر النقي بثلاث طروق: التقطير وإزالة الأيونات والتناضح العكسي.



الاستثمار الثابت: ٠,٢ مليون دولار
رأس المال العامل: ٠,١ مليون دولار
حجم العلة المباشرة: ٩ شخص
فترة الاسترداد: ٣ سنوات
مساحة الأرض: ١٥٠٠ متر مربع
معدل العائد الداخلي: ٣٥ بالمائة

٥٦

معالجة الدولوميت بها في ذلك التحبيب (المسحوق (ميكرون))

يوجد معدن الدولوميت بالصيغة الكيميائية (CO) CaMg في الغالب بألوان كبريتية رمادية أو ملية بيضاء. العناصر المكونة للدولوميت هي أسفان أكسيد المغنيسيوم (MgO) والجير (CaO). كربونات مزوجة من الكالسيوم والماغنسيوم أو الدولوميت (CO)_٢ CaMg في صناعة الألكتروليت، وحفر الزجاج، والسيراميك، وسادات الفرامل في وحدات صهر المعدن كطوب عزل من جسم الفرن طويل وتستخدم كحجر لواجية.



الاستثمار الثابت: ٠,٥ مليون دولار
رأس المال العامل: ٠,٧ مليون دولار
حجم العلة المباشرة: ٣٥ شخص
فترة الاسترداد: ٣ سنوات
مساحة الأرض: ٥٠٠ متر مربع
معدل العائد الداخلي: ٣٥ بالمائة

٥٤

مسحوق الدم

دم المسلخ هو منتج يمكن أن يلعب دوراً مهماً في كل من الاقتصاد الزراعي والحيواني والبيئة. ستكون الولادة الصناعية لهذا المنتج في شكل إعادة التوير، وسيؤدي عدم الانتباه لهذه المشكلة ويسبب وجود نسبة عالية من البتروجين في الدم إلى انتشار المرض وكذلك حدوث تغييرات في النظام البيئي. من الاستخدامات الرئيسية لمسحوق الدم هو علف الماشية والدواجن لأن بروتين هذا المنتج يقارب ٧٠٪ ويستخدم في توفير البروتين للماشية والدواجن. استخدام آخر لهذا المسحوق كسماد نباتي.



الاستثمار الثابت: ٠,٣ مليون دولار
رأس المال العامل: ٠,١ مليون دولار
حجم العلة المباشرة: ٢٠ شخص
فترة الاسترداد: ٣ سنوات
مساحة الأرض: ٣٠٠٠ متر مربع
معدل العائد الداخلي: ٢٢ بالمائة

٥٧

إنتاج العبوات الإرجابية

البوم، الرجاجات لها العديد من الاستخدامات الطبية والصحية والتجميلية والكيميائية والغذائية. هذه الإرجابات متوفرة بأحجام وأشكال مختلفة في هذه القطعة، الهدف هو إنتاج رجاجات تعبئة جميع أنواع المشروبات. بالنظر إلى الاستخدامات العديدة لهذا المنتج في صناعات الأغذية والمشروبات، وعيوب السلع البنية (PET)، وإمكانية تصدير المنتج بسبب الجودة العالية، وتوافر مصادر المواد الخام في الوند، وإنتاج الرجاجات ففحة الهفة باستخدام تقنية جديدة، هناك حاجة إلى بناء هذه الوحدة الصناعية.



الاستثمار الثابت: ٣٠ مليون دولار
رأس المال العامل: ٠,٥ مليون دولار
حجم العلة المباشرة: ١٣٠ شخص
فترة الاسترداد: ٥ سنوات
مساحة الأرض: ١٠٠٠٠٠ متر مربع
معدل العائد الداخلي: ٢٥ بالمائة



نشأة قمح

٥٨

إنه نشأة بسيط مستخرج من السويداء المعالج لجبوب القمح تتم معالجتها من خلال مطول خاص من الماء والنشا خلال هذه العملية ، تتم إزالة البروتينات ، لاحتضان هذا المركب لم يعد يعطى أي مرونة للمجين ويمكن استخدامه فقط كمكثف الاستخدام الأكثر شيوعاً لنشأ القمح هو المواد والمنتجات المتوفرة في المنزل والمخابز والمطاعم والمدارس والمكاتب ومحلات السوبر ماركت.



الاستثمار الناتج: ٠,٦ مليون دولار
رأس المال العامل: ٠,٧ مليون دولار
حجم العمالة المباشرة: ٤٥ شخص
فترة الاسترداد: ٣ سنوات
مساحة الأرض: ٧,٠٠٠ متر مربع
معدل العائد الداخلي: ٣٥ بالمائة

إنتاج الكولاجين عن طريق الفم

٥٩

الكولاجين (بالإنجليزية Collagen) مشتق من الكمامة البونافية Cola التي تعنى الغراء ، وهو بروتين صلب وغير قابل للتذويب ولينفي وهو أحد أكثر البروتينات وفرة في الجسم ويشكل حوالي ثلث مجموع البروتينات. مع تقدم العمر، يتناقص إنتاج الكولاجين اللازم لقوة العظام والأنسجة والجلد في جسمك ، وفي هذه الحالة يمكنك استخدام الكولاجين الصالح للأكل.



الاستثمار الناتج: ١ مليون دولار
رأس المال العامل: ٠,١ مليون دولار
حجم العمالة المباشرة: ٢٠ شخص
فترة الاسترداد: ٣ سنوات
مساحة الأرض: ٢٥٠٠ متر مربع
معدل العائد الداخلي: ٤٠ بالمائة

إنتاج مضاد السموم (مصل بيولوجي)

٦٠

مضادات السموم هي أجسام مضادة يتم وصف كل منها لتحديد أنواع مختلفة من السموم على وجه التحديد. قبل استخدام أي نوع من مضادات السموم ، يجب اختبار رد الفعل التحسسي للمريض. يمكن أن يكون لجميع الترياق آثار جانبية مثل صدمة الحساسية ، وانخفاض ضغط الدم ، والشرى ، وضيق التنفس ، وداء العصل ، لذلك ، يجب إجراء اختبارات حساسية الدواء قبل استخدامه.



الاستثمار الناتج: ٠,٢ مليون دولار
رأس المال العامل: ٠,٥ مليون دولار
حجم العمالة المباشرة: ٣٥ شخص
فترة الاسترداد: ٣ سنوات
مساحة الأرض: ٥,٠٠٠ متر مربع
معدل العائد الداخلي: ٣٠ بالمائة

المواد الكيميائية



فرص الاستثمار
في منطقة أروند الحرة

WWW.ARVANDFREEZONE.COM

Chemical

منطقة أروند الحرة، فرصة ذهبية للاستثمار والإنتاج والتصدير





٤١

إنتاج الأنواع والألوان الخشبية البلاستيكية من المعجلات الزرارية والبلاستيكية

في السنوات الأخيرة ، تم بتل العديد من الجهود في اتجاه صنع مواد متعددة الهياكل تعتمد على استخدام فغايات الخشب والموارد المتعددة ، بما في ذلك الألياف الطبيعية أحد هذه المنتجات هو المنتجات الخشبية البلاستيكية ، والتي يتم تصنيعها عن طريق خلط البوليمرات اللدائن الحرارية والبوليمرات المتصلدة بحرارة مع فقق الخشب أو الألياف الأخرى من المواد الخنوج سليولوزية. استخدام فغايات الجنوسيلولوز غير القابلة للاحتراق ، بالإضافة إلى المساعدة في حماية الفغايات ، له أيضا ميزة مزوجدة تتمثل في استخدام مواد بلاستيكية غير قابلة للتحلل منتج هذا التصميم عبارة عن لوح خشبي - بلاستيكي يستخدم في إنتاج أنواع مختلفة من المنتجات الخشبية والبلاستيكية الجاهزة ، بما في ذلك أبواب المنازل ، وأبواب الخزائن ، والطاولات والكرسي ، والمقاعد الجائنية ، وما إلى ذلك.



الاستثمار الثابت: ١,٥ مليون دولار
رأس المال العامل: ١ مليون دولار
حجم المعاملة المباشرة: ٤٧ شخص
فترة الاسترداد: ٢ سنوات
مساحة الأرض: ٥٠٠٠ متر مربع
معدل العائد الداخلي: ٢٥ بالمائة

٤٢

حامض الستريك

حامض الستريك أو خلاصة الليمون هو أحد الأحماض العضوية التي لها الصيغة الكيميائية $C_6H_8O_7$. يتم إنتاج أكثر من مليون طن من حمض الستريك في العالم كل عام تستخدم هذه المادة على نطاق واسع كعامل حمض وتكفي من أسيد الطرق المستخدمة في إنتاجه استخدام فطر *Aspergillus niger* يستخدم أكثر من ٥٠٪ كمكثف للحموضة في المشروبات ، وحوالي ٢٠٪ في التطبيقات الغذائية الأخرى و ٢٠٪ للمنظفات ، و ١٠٪ لأغراض أخرى غير الأتية ، مثل مستحضرات التجميل والأوية والصناعات الكيماوية.



الاستثمار الثابت: ١,٨ مليون دولار
رأس المال العامل: ٠,٢ مليون دولار
حجم المعاملة المباشرة: ٣٠ شخص
فترة الاسترداد: ٤ سنوات
مساحة الأرض: ٣٠٠٠٠ متر مربع
معدل العائد الداخلي: ٢٥ بالمائة

٤٣

إنتاج أكيل بنزين خطي

يستخدم الكيل بنزين الخطي (LAB) على نطاق واسع في صناعات إنتاج المنظفات نظراً لقدرته الجيدة على التوابع في البيئة بعد السلفة ، يتم نقل الكيل بنزين الخطي إلى حمض الكيل بنزين سلفونيك (LABSA) في وحدات المصعب ، ويستخدم كمعامل تنظيف في المنظفات السائلة ومساحيق غسل اليدين. الكيل بنزين الخطي هو المادة الخام لإنتاج المنظفات الصحية وإنتاج الكيل بنزين سلفون.



الاستثمار الثابت: ١١ مليون دولار
رأس المال العامل: ٠,٥ مليون دولار
حجم المعاملة المباشرة: ١٣٠ شخص
فترة الاسترداد: ٥ سنوات
مساحة الأرض: ١٠٠٠٠٠ متر مربع
معدل العائد الداخلي: ٢٣ بالمائة

٤٥

إنتاج أفلام BOPP و CPP

البولي بروبيلين هو أحد البوليمرات الأساسية الأكثر استخداماً في العالم بشكل عام ، الفيلم عبارة عن طبقة رقيقة جداً من السائل أو الصلب ، والمقصود بغشاء البولي بروبيلين هو طبقة رقيقة منه ذات حالة صلبة يتمثل الاستخدام الرئيسي لأغشية البولي بروبيلين في إنتاج عبوات مرنة مثل قنق البطاس والوجبات الخفيفة والبسكويت والآيس كريم والمعكرونة وما شابه ذلك. الغرض من هذه الخطوة هو بناء وحدة إنتاج أفلام BOPP و CPP ٣٠٠٠٠ طن سنوياً.



الاستثمار الثابت: ١,٥ مليون دولار
رأس المال العامل: ٣ ملايين دولار
حجم المعاملة المباشرة: ٩٥ شخص
فترة الاسترداد: ٣,٥ سنوات
مساحة الأرض: ٧٠٠٠٠ متر مربع
معدل العائد الداخلي: ٢٥ بالمائة

٤٤

إنتاج الأكياس PVC

معظم المواد الكيماوية البلاستيكية الحرارية المستخدمة في صناعة المعدات الطبية مصنوعة من مادة PVC. أثبتت هذه المواد قدرتها على تلبية متطلبات صناعة الرعاية الصحية على مدار ٥٠ عامًا في العقود الماضية ، تم استخدام الزجاج والمطاط في العديد من الأدوات والحوائط الطبية ، ولكن مع اكتشاف PVC ، تم تصنيع وإنتاج معظم الأدوات الطبية تدريجياً باستخدام هذه المادة ، بحيث أصبح سوق الأدوات الطبية اليوم في متناول اليد من مواد PVC. الغرض من هذه الخطوة هو بناء وحدة لإنتاج أكيل تخزين الدواء أكياس البول بسعة ٢,٠٠٠,٠٠٠ وحدة في السنة.



الاستثمار الثابت: ٢,٤ مليون دولار
رأس المال العامل: ٠,٢ مليون دولار
حجم المعاملة المباشرة: ٤٥ شخص
فترة الاسترداد: ٣,٥ سنوات
مساحة الأرض: ١٠٠٠٠ متر مربع
معدل العائد الداخلي: ٢٨ بالمائة

٤٦

بيروكسيد الهيدروجين (ماء فوكسد)

بيروكسيد الهيدروجين أو بيروكسيد الهيدروجين (H₂O₂) هو سائل عديم اللون والرائحة ، وله طعم مر وحضني قليلاً. إنه سائل مؤكسد قوي يستخدم كيميائياً بيروكسيد الهيدروجين هو أسيد بيروكسيد. يمكن أيضاً استخدام الماء الفوكسد لغسل وتطهير الجروح السطحية. أيضاً ، هذه المادة هي بديل للمبيدات الكيماوية الأخرى التي تستخدم لتبييض الملابس ، علاج فطريات القدم ، وعمل اللثة والقدم ، وتطهير حمامات السباحة ، وتنظيف المنازل ، وما إلى ذلك. يتم هذا المنتج بسوق محلي حسب صناعات المختلفة التي تنتج المنظفات.



الاستثمار الثابت: ١ مليون دولار
رأس المال العامل: ٠,٥ مليون دولار
حجم المعاملة المباشرة: ٤٠ شخص
فترة الاسترداد: ٣,٣ سنوات
مساحة الأرض: ٢٠٠٠٠ متر مربع
معدل العائد الداخلي: ٢٦ بالمائة



٤٧

إنتاج مسحوق حبر الطباعة

مسحوق الحبر هو مسحوق خاص ذو ضغط وتركيز عالٍ ، يستخدم لتحسين خراطيش طباعة الليزر بالألوان الأبيض والأسود بشكل عام ، تشمل المكونات الرئيسية لمسحوق الحبر: مسحوق الكربون ومركبات البوليمر (البوليستر والراتنج) الغرض من الخطة الحالية هو بناء مصنع لإنتاج جميع أنواع أحبار الألوان لتحسين خراطيش الطباعة وبناء على ذلك فإن الطاقة الإنتاجية لجميع أنواع الأحبار تقدر بحوالي ٥٠٠ طن. بالنظر إلى أن المواد الخام المطلوبة لمنتجات المشروع الحالي هي من منتجات المصافي والبترولوكيماويات ، وبالتالي فإن إنشاء المشروع في منطقة أروند الجدة يجعل الوصول إلى المواد الخام والمشر وع أسهل.

الاستثمار الثابت: ٣ مليون دولار
رأس المال العامل: ٠,٥ مليون دولار
حجم المعاملة المباشرة: ٢٥ شخص
فترة الاسترداد: ٤,٥ سنوات
مساحة الأرض: ٤٠٠٠ متر مربع
محل العقد الداخلي: ٢٥ بالمائة



٧٠

الجلسرين

الجلسرين هو كحول ثلاثي العوامل ينوب في الماء والإيثانول بأي نسبة بسبب الرابطة الهيدروجينية لكنها قليلة الذوبان في المذيبات الأخرى الجلسرين حلو وقني وخفيف اللون والرائحة لا زح في ظل وجود مادة ماصة للحرارة والماء ، يتحول الماء المقفود إلى الأنهد مدخن برائحة كريهة تبيح نفث الإنسان بعد تكوين مادة الأكر والين باستخدام هذا المثلث الشخصي طريقة للكشف عن الجلسرين. يحتوي الجلسرين على ٣ مجموعات هيدروكسيل مسؤولة عن الذوبان في الماء.

الاستثمار الثابت: ٠,٨ مليون دولار
رأس المال العامل: ٠,٢ مليون دولار
حجم المعاملة المباشرة: ٤٠ شخص
فترة الاسترداد: ٣ سنوات
مساحة الأرض: ٧٠٠٠ متر مربع
محل العقد الداخلي: ٢٩ بالمائة



٤٨

الصودا الكاوية السائلة

صودا سائلة ٥٠٪ هي نوع من الملح الطوي ذو استهلاك عالي في الصناعات المختلفة. الصودا السائلة هي مادة كيميائية منتج بتر وكيميوي وهي مطلوبة من قبل العديد من الصناعات التحويلية والخيمية المكون الأساسي في إنتاج الصودا السائلة هو الملح ، والذي يتم تحويله إلى صودا كاوية أثناء عملية كيميائية الصودا السائلة هي أفضل عامل لإزالة الشحوم وإزالة القشور ، وهي تستخدم على نطاق واسع في إنتاج المنظفات والمنظفات عوامل إزالة القشور.

الاستثمار الثابت: ١,٥ مليون دولار
رأس المال العامل: ٠,٢ مليون دولار
حجم المعاملة المباشرة: ٣٠ شخص
فترة الاسترداد: ٤ سنوات
مساحة الأرض: ١٥٠٠٠ متر مربع
محل العقد الداخلي: ٢٣ بالمائة



٧١

إنتاج زيت الهيداك

زيت الهيداك هو نوع من الزيوت يستخدم كمادة لمنع الالتصاق المفرط في عملية إنتاج السكر من بنجر السكر. لذلك يستخدم هذا المنتج في صناعة السكر وفي صناعة السكر كمادة مميعة اليوم ، يتم إنتاج نطق حثك أيضا في إيران. يتم تعزيز هذا المنتج بمساعدة مواد اللصق وهو أكثر فاعلية من المنتجات الأخرى المماثلة.

الاستثمار الثابت: ٠,٥ مليون دولار
رأس المال العامل: ٠,٢ مليون دولار
حجم المعاملة المباشرة: ٢١ شخص
فترة الاسترداد: ٣ سنوات
مساحة الأرض: ٣٠٠٠ متر مربع
محل العقد الداخلي: ٤١ بالمائة



٤٩

خطه البناء لوحدة إعادة تدوير الإطارات

يمكن استخدام مسحوق المطاط الذي يتم الحصول عليه من إعادة تدوير الإطارات المستعملة في صناعات مثل تشييد الطرق ، والبناء ، وتصنيع السيارات ، والصناعة البحرية ، والرياضة ، وتربية الحيوانات ، والزراعة ، وإمدادات المواد ميزة أخرى لإعادة تدوير الإطارات البالية هي تقليل النفايات ومساعدة تورية المواد في الطبيعة ، واليوم تظهر الدراسات أن الطاقة الموجودة في ٢٢٢ مليون حلقه من الإطارات البالية تعادل طاقة ١٢ مليون برميل من النفط.

الاستثمار الثابت: ٠,٢ مليون دولار
رأس المال العامل: ٠,١ مليون دولار
حجم المعاملة المباشرة: ٦ شخص
فترة الاسترداد: ٣ سنوات
مساحة الأرض: ٥٠٠٠ متر مربع
محل العقد الداخلي: ٢٤ بالمائة



٧٢

إنتاج ميسايليكاك الصوديوم

ميسايليكاك الصوديوم مادة كيميائية غير عضوية لها الصيغة باستخدام Na_2SiO_3 على نطاق واسع في مختلف الصناعات تم استخدام ميسايليكاك الصوديوم لفترة طويلة في مواد التنظيف القوية للطلاء والزراعة الصناعية يستخدم ميسايليكاك الصوديوم على نطاق واسع في مواد التنظيف وصنع تركيبات الصبوغ ، ومن الاستخدامات الرئيسية لميسايليكاك الصوديوم في صناعة الورق واللب.

الاستثمار الثابت: ٠,٥ مليون دولار
رأس المال العامل: ٠,١ مليون دولار
حجم المعاملة المباشرة: ٣٢ شخص
فترة الاسترداد: ٣ سنوات
مساحة الأرض: ٥٠٠٠ متر مربع
محل العقد الداخلي: ٣٩ بالمائة





٧٣ إنتاج راتنج الألكيد

راتنج الألكيد هي واحدة من الراتنجات الأكثر استخداما في صناعة الطلاء (دهانات لقفص على الميثيات). استخدامات هذا المنتج في صناعات الدهانات الاصطناعية، واستخدامه في طلاء مينا الأسنان، والطلاء الخاص لمواقع السيارات، وصناعات الأثاث، والاستخدام في الهندسة المعمارية، ويمكن استخدامه في طلاء زيوت المباتي، ويمكن استخدامه في طلاء المرور للطولات الحضرية والصناعية والتطبيقات شبيهة الصناعية في البناء تستخدم جميع أنواع الفولاذ المقاوم للصدأ في تصنيع دهانات إصلاح السيارات، وهي مناسبة لتصنيع دهانات الأفران، ومناسبة لتصنيع دهانات حمامات السباحة وصناعة السيارات.



الاستثمار الثابت: ١ مليون دولار
رأس المال العامل: ٠.٢ مليون دولار
حجم الصعة المباشرة: ٢١ شخص
فترة الاسترداد: ٣ سنوات
مساحة الأرض: ٣٠٠٠ متر مربع
معدل العائد الداخلي: ٤٢ بالمائة

٧٤ إنتاج مياه جافال (هيبوكلوريت الصوديوم)

هيبوكلوريت الصوديوم (بالإنجليزية: Sodium hypochlorite) هو مادة كيميائية لها الصيغة NaClO، ويتم تقديم شكل محلول هذه المادة كمبيض تحت الاسم التجاري Javal water. وهي معروفة أيضا بأسماء مختلفة في بلدان مختلفة مثل Vitex Bleach و Varokina و Amokina، المتوفرة في السوق بأسماء تجارية مختلفة حسب تركيزها. تستخدم هذه المادة أيضا في علاج جذر الأسنان لغسل قناة الأسنان.



الاستثمار الثابت: ٠.٢ مليون دولار
رأس المال العامل: ٠.١ مليون دولار
حجم الصعة المباشرة: ١٤ شخص
فترة الاسترداد: ٤ سنوات
مساحة الأرض: ٢٠٠٠ مترا مربعا
معدل العائد الداخلي: ٣٠ بالمائة



٧٥ إنتاج شبكة البرولين

شبكة البرولين هي نوع من الشبكات الاصطناعية التي تستخدم في مختلف العمليات الجراحية. تشمل صناعة إنتاج الشبكات الجراحية تصنيع الشبكات من المواد الاصطناعية مثل البولي بروبيلين والبوليستر و ePTFE، البرولين هو نوع من النايلون مصنوع من البرولين، وهو حمض أميني شائع في البروتينات. تعد صناعة شبكة البرولين جزءا مهما من قطاع تصنيع الأجهزة الطبية، والذي من المتوقع أن ينمو في السنوات القادمة بسبب زيادة الطلب على الإجراءات الجراحية والتقدم في التكنولوجيا الطبية.



الاستثمار الثابت: ٥ مليون دولار
رأس المال العامل: ١.٥ مليون دولار
حجم الصعة المباشرة: ٣٨ شخص
فترة الاسترداد: ٣ سنوات
مساحة الأرض: ٢٥٠٠ مترا مربعا
معدل العائد الداخلي: ٣٧ بالمائة



٧٦ إنتاج ميثوكسيد الصوديوم

يُعرف ميثوكسيد الصوديوم أيضاً باسم ميثيلات الصوديوم في السوق. يستخدم هذا المسحوق الأبيض كمحفز لتحسين الدهون والزيوت الصالحة للأكل وفي إنتاج الأدوية والمواد الكيميائية الأخرى. تستخدم هذه المواد على نطاق واسع في الصناعة والمختبرات.



الاستثمار الثابت: ٥ مليون دولار
رأس المال العامل: ١ مليون دولار
حجم العتبة المباشرة: ١٥٠ شخص
فترة الاسترداد: ٤ سنوات
مساحة الأرض: ٣٥٠٠ متر مربع
معدل العائد الداخلي: ٣٠ بالمائة

٧٩ إنتاج الغراء الساخن

الغراء الساخن هو أداة محمولة يستخدمها أشخاص مختلفون للقيام بمشاريع منزلية وصناعية مختلفة في هذا الجهاز، يتم إذابة المادة اللصقة وتوجيهها إلى الموقع المطلوب بواسطة لفة هوائية، مع مرور الوقت، يبرد الغراء ويتصلب ويتم الانسجام. الغراء الحراري مصنوع من حبيبات. يتم دمج هذه الحبيبات البلاستيكية مع مواد أخرى ويتم توفيرها على شكل أنابيب بلاستيكية صلب. يشبه الغراء الساخن الأنابيب الصلب الذي لا يحتوي على أي التصق في الحالة الصلبة.



الاستثمار الثابت: ٠.٧ مليون دولار
رأس المال العامل: ٠.٢ مليون دولار
حجم العتبة المباشرة: ١٢ شخص
فترة الاسترداد: ٣ سنوات
مساحة الأرض: ١٥٠٠ متر مربع
معدل العائد الداخلي: ٤٠ بالمائة

٧٧ خطة إنتاج حمض السلفونيك (حمض الكيل بنزين سلفونيك)

حمض السلفونيك أو حمض الألكيل بنزين الحطبي (LABSA)، سائل زيتي وبني يستخدم كعامل خافض للتوتر السطحي الأنثوني في صناعة العديد من مركبات الغسيل. وهو من أرخص المنظفات في صناعة الغسيل وهو الأكثر أهمية والأكثر انتشاراً للمادة المستعملة. بقى في شكل مسحوق وسائل. حمض السلفونيك قليل اللزوجة في الماء، وغير متطاير وممتص، ويستخدم أيضاً كمستحلب ومواد مضادة لزيوت تشحيم.



الاستثمار الثابت: ٢.٥ مليون دولار
رأس المال العامل: ١ مليون دولار
حجم العتبة المباشرة: ١٨٠ شخص
فترة الاسترداد: ٣ سنوات
مساحة الأرض: ٣٠٠٠ متر مربع
معدل العائد الداخلي: ٣٥ بالمائة

٨٠ إنتاج بروفيلات UPVC

يعد بروفيلات UPVC أحد أكثر المواد الخام موثوقة والأكثر استخداماً في بناء الأبواب والنوافذ، وخصائصه الرئيسية هي الجمال والقوة. الهدف من هذه الخطوة هو إنتاج ملفات تعريف UPVC بسعة ٢٥٠٠ (بما يعادل ١٥٠٠٠٠ إطار نافذة) سنوياً نظراً لأهمية توفير الطاقة واستخدام مواد عالية الجودة، فإن إطار ملفك تعريف UPVC يتزايد.



الاستثمار الثابت: ٣ مليون دولار
رأس المال العامل: ٠.٥ مليون دولار
حجم العتبة المباشرة: ١١٠ شخص
فترة الاسترداد: ٣.٥ سنوات
مساحة الأرض: ١٠٠٠٠ متر مربع
معدل العائد الداخلي: ٣٢ بالمائة

٨١ إنتاج البولي بيوتلين تيريفتاليت

البولي بيوتلين تيريفتاليت (PBT) هو مادة لدنة بالحرارة هندسية شبيهة بوليبرية. له نفس خصائص وتكوين البولي إيثيلين تيريفتالات (PET)، وهو عضو في عائلة بوليستر بوليستر. Polybutylene Terephthalate (PBT) هو نوع من البوليستر الهندسي من نوع البوليستر الحراري الناعم هذه المادة هي ثاني أكثر بوليستر استخداماً بعد البولي إيثيلين تيريفتالات. هذا العنصر هو نوع من اللدائن الحراري الهندسية البوليبرية التي تتمتع بثبات عالٍ. PBT له خصائص وميزات ممتازة جعلت هذه المادة قابلة للاستخدام في مختلف الصناعات.



الاستثمار الثابت: ٥.٥ مليون دولار
رأس المال العامل: ١.٥ مليون دولار
حجم العتبة المباشرة: ٢٠ شخص
فترة الاسترداد: ٤ سنوات
مساحة الأرض: ٤٦٠٠٠ متر مربع
معدل العائد الداخلي: ٣٢ بالمائة

٧٨ إنتاج أحادي وتنائي وثنائي إيثانولامين

أحادي إيثانول أمين مركب عضوي سائل ذو لزوجة عالية، ماء، عديم اللون وله رائحة مثل الأمونيا. الصيغة الكيميائية لهذا المركب هي H₂NCH₂CH₂OH. تُستخدم الإيثانول أمين لتنقية الغاز الطبيعي وغازات الزيت المتبقية في انصاف ثاني أكسيد الكبريت في الأنظمة الغازية التي تحتوي على ثاني أكسيد الكبريت، يمكن أن يلعب أحادي الإيثانول أمين دوراً مهماً كمحفز لتفكيك في إنتاج الأمونيا وثاني أكسيد الكبريت المسائل والثلج الجاف، الأمر الذي يتطلب الاسترداد في الحالة الأخيرة.



الاستثمار الثابت: ٥.٥ مليون دولار
رأس المال العامل: ٥ مليون دولار
حجم العتبة المباشرة: ١٨٠ شخص
فترة الاسترداد: ٥ سنوات
مساحة الأرض: ٣٥٠٠ متر مربع
معدل العائد الداخلي: ٢٥ بالمائة



٨٢

إنتاج بلاطة السيراميك

كلمة "البلاطة" (Slab) في اللاتينية تعني ورقة أو صفيحة أو قطعة. يعتبر إنتاج السيراميك على شكل ألواح من العمليات الحديثة في صناعة البلاط السيراميك. من بين مزايا ألواح السيراميك مقاومتها العالية لاختراق السوائل والمواد الكيميائية. وقد جعل هذا استخدام بلاط السيراميك أفضل خيار للبيئات الرطبة.



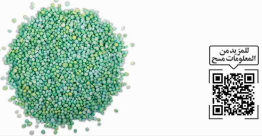
- الاستثمار الثابت:** ١٠ مليون دولار
- رأس المال العامل:** ٢ مليون دولار
- حجم المصالة المباشرة:** ٢٠٠ شخص
- فترة الاسترداد:** ٣ سنوات
- مساحة الأرض:** ٤٠٠٠ متر مربع
- محل الععد الداخلي:** ٤٦ بالمائة



٨٥

إنتاج سماد اليوريا المكافئ بالكربيت

سماد اليوريا المكافئ بالكربيت (S.C.U) هو سماد يتم إنتاجه عن طريق تخليق اليوريا بعناصر مناسبة للتربة ، مثل مادة الكربيت مانع التسرب (Sealant) والتي تتكون في حد ذاتها من عدة عناصر مختلفة. ووفقا لخصائصه الخاصة ، فإنه يوفر المحتوى الغذائي لسماد اليوريا في فترة ٣٠ يوما ووفقا لخصائصه الطبيعية الأتلاق ، والتي تتمثل بالخاصية الأكثر وضوحا في السماد ، ويطهه و ١٠٠٪ للنباتات في هذه الحالة ، سيتم تقليل كمية استهلاك الأسمدة إلى الثلث مقارنة مع سماد اليوريا غير المكافئ ، مما يؤدي إلى وفورات اقتصادية كبيرة للمزارع.



- الاستثمار الثابت:** ١,٢ مليون دولار
- رأس المال العامل:** ٠,٧ مليون دولار
- حجم المصالة المباشرة:** ٣٠ شخص
- فترة الاسترداد:** ٣ سنوات
- مساحة الأرض:** ٢٠,٠٠٠ متر مربع
- محل الععد الداخلي:** ٤٨ بالمائة



٨٣

إنتاج الأجزاء المطاطية

تتمتع المطاطات بمرونة عالية بسبب قوتها ، وهذا هو سبب تسميتها بالمطاط. تعتبر صناعة منتجات المطاط ذات أهمية خاصة بسبب ارتباطها القوي بصناعة النفط ، حيث يتم استخدام الأجزاء المطاطية في الصناعات المختلفة ومن أهم مجالات تطبيق هذه الأجزاء ، نذكر ما يلي: الصناعات الفاعية والقوات المسلحة ، وصناعات السيارات ، والنفط والغاز والصناعات البتروكيميائية ، والصناعات الغذائية ، وصناعة البناء ، وصناعة البلاط والسيراميك ، وصناعة المياه والصرف الصحي والصناعات الطبية. المعدات والأجهزة والأجهزة المنزلية ومستحضرات التجميل ومنتجات الطاقة.



- الاستثمار الثابت:** ٠,٥ مليون دولار
- رأس المال العامل:** ٠,٢ مليون دولار
- حجم المصالة المباشرة:** ٣٨ شخص
- فترة الاسترداد:** ٣ سنوات
- مساحة الأرض:** ٢٠٠٠ متر مربع
- محل الععد الداخلي:** ٣٥ بالمائة



٨٦

الأنابيب المركبة

تستخدم الأنابيب المركبة (GRP) لتزويد المدن والقرى بالمياه ، وتستخدم في المياه وأنظمة نقل السوائل الأخرى في صناعات النفط والغاز ، وإنشاء شبكات مكافحة الحرائق واستخدامها في المرافق البحرية. الأنابيب المركبة مقاومة للتآكل ولها خصائص ميكانيكية قوية بنفس الحجم والسمك ، تكون الأنابيب المركبة أقوى والوزن من الأنابيب المصنوعة من مواد غير مسلحة يمكن لهذه الأنابيب أن تتحمل الضغط بشكل أفضل في عملية العزل ويمكن تثبيتها على أعماق أكبر بوقت أقصر. هذه الأنابيب مصنوعة بدون طبقات ويمكن أن تكون تركيبها سهلا.



- الاستثمار الثابت:** ١ مليون دولار
- رأس المال العامل:** ٠,٥ مليون دولار
- حجم المصالة المباشرة:** ٥٠ شخص
- فترة الاسترداد:** ٢ سنوات
- مساحة الأرض:** ١٠,٠٠٠ متر مربع
- محل الععد الداخلي:** ٣٠ بالمائة



٨٤

إنتاج جميع أنواع ملدنات الخرسانة

الملدنات الخرسانية هي مادة كيميائية مضافة للخرسانة تستخدم كمحفز للماء وزيادة عدد الركود للخرسانة من الواضح أنه مع زيادة عدد الركود ، تصبح الخرسانة أكثر سيولة لتون أن تنفذ خصيصا ، مما يجعل من السهل ملء الفراغات في مكان الصب. الملدنات الخرسانية ، والتي تُعرف أيضا باسم (concrete plasticizer) باللغة الإنجليزية ، هي أحد أنواع الإضافات الكيميائية للخرسانة وفالوانج إيران الخاصة بالخرسانة.



- الاستثمار الثابت:** ٠,٢ مليون دولار
- رأس المال العامل:** ٠,١ مليون دولار
- حجم المصالة المباشرة:** ١٤ شخص
- فترة الاسترداد:** ٢ سنوات
- مساحة الأرض:** ٣٠٠٠ متر مربع
- محل الععد الداخلي:** ٥٦ بالمائة



٨٧

ورقة غشاء أرضي

تُستخدم صفائح الأغشية الأرضية لتخزين ومنع هدر المياه ، وعزل سرب الأرض عن تخزين النفايات الحضرية ، وعزل القوات الخرسانية. خزانات الوقود بعد عزل وعدم تسرب الماء والسوائل الأخرى إلى التربة والأرض هو السبب الرئيسي لاستخدام أغشية التغطية ونواج البولي إيثيلين. تتراوح سمك الأغشية الأرضية وعمرها بين ٥٠ و ١٠٠ عام ، وبسبب مقاومتها العالية لتآكل المبيدات والأحماض والمواد الكيميائية الخاصة والسوائل ، فهي تستخدم في معظم الصناعات مثل الزراعة والتعدين والتنمية الحضرية والبناء ، تربية الأحياء المائية وإدارة المخلفات. تستخدم طبقات الأغشية الأرضية على نطاق واسع في المدينة.



- الاستثمار الثابت:** ١,٣ مليون دولار
- رأس المال العامل:** ٠,٧ مليون دولار
- حجم المصالة المباشرة:** ٥٥ شخص
- فترة الاسترداد:** ٣ سنوات
- مساحة الأرض:** ١٠,٠٠٠ متر مربع
- محل الععد الداخلي:** ٣٢ بالمائة





٨٨ إنتاج أسود الكربون الصناعي (أسود الكربون)

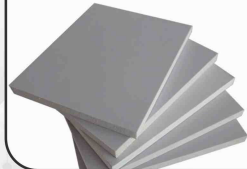
يعتبر أسود الكربون الصناعي (Carbon Black) مادة صناعية مهمة جداً للإطارات تقوي اللدائن لتحسين خصائصها الميكانيكية. يستخدم أسود الكربون للحماية من الضوء ولتوليد وزيادة خصائص النقل، ومن خلال تقليل كمية المطاط المستخدم وسعره (تحقيق الكفاءة الميكانيكية)، فبقه يوفر الكثيف، ويسائته استخدامه في صناعة المطاط، أسود الكربون الصناعي هم تستخدم في حبر الطباعة، وكلامه للبلاستيك، وفي البوليمرات والراتنجات لتوصيلها الكهربائي. أسود الكربون الصناعي على شكل مسحوق أسود ويترأح حجم جزيته بين ١٠ و ٥٠٠ نانومتر حسب درجته.



الاستثمار الثالث: ٠,٢ مليون دولار
رأس المال العامل: ٠,٥ مليون دولار
حجم العملية المباشرة: ٢٣ شخص
فترة الاسترداد: ٤ سنوات
مساحة الأرض: ٣٥٠٠ متراً مربعاً
محل العدة الداخلي: ٢٧ بالمتة

٩١ إنتاج صفائح وأجزاء الستايروفوم

الستايروفوم هو منتج مصنوع من رغوة البوليسترين الموسعة يُعرف هذا المنتج أيضاً باسم بلاستوفوم وأكثيف في إيران. في عملية إنتاج الرغوة البلاستيكية، تلتصق حبيبات البوليسترين المسمد ببعضها البعض عن طريق البخار بعد الخبز، ويتم إنتاج صفائح بلاستوفوم ومنتجات أحادية أخرى.



الاستثمار الثالث: ٠,٢٥ مليون دولار
رأس المال العامل: ٠,٢ مليون دولار
حجم العملية المباشرة: ٢٠ شخص
فترة الاسترداد: ٣ سنوات
مساحة الأرض: ٣٠٠٠ متر مربع
محل العدة الداخلي: ٢٣ بالمتة

٨٩ إنتاج لاستعادة الفضة من حلول ظهور الأفلام

الفضة موجودة على سطح الأفلام الإشعاعية والتصويرية وكذلك في محلول التثبيت الفوتوغرافي. الفضة معدن ثمين ونادر نسبياً، لذلك يتم إنتاج ثلاثة أرباع الفضة المنتجة في العالم من خلال استخراج معدن أخرى ومنتج ثانوي. لذلك، تم إنتاج اهتمام كبير بإعادة تدوير الفضة من النفايات مثل الأجزاء الإلكترونية واللوحات والمجهرات والأفلام الإشعاعية والتصوير الفوتوغرافي. تتم استعادة الفضة من خلال إعادة تدوير الأفلام الفوتوغرافية والإشعاعية بطرق مختلفة، بما في ذلك الزئبق في حامض النتريك، والطلاء، والتخليق الكهربائي، الخ.



الاستثمار الثالث: ٠,٢ مليون دولار
رأس المال العامل: ٠,١ مليون دولار
حجم العملية المباشرة: ١٢ شخص
فترة الاسترداد: ٤ سنوات
مساحة الأرض: ١٠٠٠ متر مربع
محل العدة الداخلي: ٣٠ بالمتة



٩٢ إنتاج الشريط اللاصق المنسوج من الألياف الزجاجية

يتكون الشريط الحريري المضاد للحريق من ثلاث مواد رئيسية: الألياف الزجاجية، وزيت الفتلون، والراتنج. من أجل تحضير هذا الشريط، يتم أولاً سكب المادة الخام الألياف الزجاجية، وهي الزجاج، في حاويات مقاومة للحرق - أو - يمكن أيضاً استخدام السيليكا المستخرجة من المناجم وبعد التسخين، والتي تبلغ حوالي ١٢٠٠ درجة، يتم صهر المواد الخام ثم يتم إخراجها من الفرن وغطائها مع الراتنج. قد يكون الراتنج المستخدم عبارة عن بوليستر أو أيبوكسي أو فينيل إستر.



الاستثمار الثالث: ٠,٢ مليون دولار
رأس المال العامل: ٠,١ مليون دولار
حجم العملية المباشرة: ١٦ شخص
فترة الاسترداد: ٣ سنوات
مساحة الأرض: ١٥٠٠ متر مربع
محل العدة الداخلي: ٣٩ بالمتة

٩٠ إنتاج مسحوق الصب المستمر

يضاف مسحوق قلب الصب المستمر كمواد تشحيم إلى سطح المصهور في القالب لتسهيل مرور السبيكة والابتلاء أو الإزهار من خلالها. كما أن المسحوق المذكور عازل للحرارة ويسبب انصاف الشوائب الذاتية. تشمل هذه المواد الخام بشكل عام على السيليكا (SiO₂) والجير (CaO) وأكسيد الصوديوم (Na₂O) والفلسبار (CaF₂) وفي بعض الحالات أكسيد مواد خام أخرى. يستخدم مسحوق قلب الصب على نطاق واسع في صب الفولاذ وكذلك قلب الصب المختلفة مثل الإزهار والكتل والابتلاء، لذلك، فإن إنتاج هذا المسحوق له ما يبرره بالنظر إلى العديد من صناعات الصلب في المنطقة.



الاستثمار الثالث: ١,٢ مليون دولار
رأس المال العامل: ٠,٥ مليون دولار
حجم العملية المباشرة: ٨٠ شخص
فترة الاسترداد: ٣ سنوات
مساحة الأرض: ٨٠٠٠ متر مربع
محل العدة الداخلي: ٤٠ بالمتة

٩٣ إنتاج الصفائح الموجبة من PS أو PP

تُستخدم الواح البوليسترين المقوية في مختلف القطاعات بما في ذلك البناء والتعبئة والزراعة والصناعات الصناعية. يتم إنتاج صفائح البوليسترين المقوية على أنواع مختلفة من الأنواع من حيث المادة والسبك. تشمل الصفائح الموجبة صفائح البولي بروبيلين والبوليسترين، وتُحل من هذه الصفائح استخدامات محددة وفي بعض الحالات تُحل بعضها البعض من خلال إنتاج هذه الأنواع، سيميز تصنيع المنتجات البلاستيكية. يمنع العلامات الأجنبية من مغفرة البلاد وخلق فرص عمل.



الاستثمار الثالث: ٠,٣ مليون دولار
رأس المال العامل: ٠,١ مليون دولار
حجم العملية المباشرة: ٣٠ شخص
فترة الاسترداد: ٣ سنوات
مساحة الأرض: ٣٠٠٠ متر مربع
محل العدة الداخلي: ٤٠ بالمتة

التجارة والزراعة



فرص الاستثمار
في منطقة أروند الحرة

WWW.ARVANDFREEZONE.COM

Commerce-
Agriculture

منطقة أروند الحرة، فرصة ذهبية للاستثمار والإنتاج والتصدير





٩٤

مخزن تبريد 10000 طن في ميناء خرمشهر

يعتبر نشاط التخزين والتخزين المبرد من الضروريات الأساسية في التنمية الاقتصادية لأي دولة ، بحيث يمكن اعتبار مرافق هذا النشاط ضمن مرافق البنية التحتية بالدولة بعد توسع المصانع وإنتاج الغذاء ، وعدم تطبيق الوقت والمكان بين استهلاك الغذاء وإنتاجه ، وعدم تطبيق أوقات دخول وخروج المواد الغذائية للاستيراد والتصدير ، وما إلى ذلك ، من بين العوامل التي توضح ضرورة التخزين والتخزين البارد وأهميته. لغرض من هذا المشروع هو بناء مخزن تبريد في منطقة إدارة ميناء خرمشهر ، غرف منفصلة بسعة ١٠٠٠٠ طن عند درجة حرارة فوق الصفر ، ويتم استخدامه في هذه المنطقة لتوفير مرافق التخزين والتخزين المناسبة لجميع أنواع الفواكه والخضروات.



الاستثمار الثابت:
١ مليون دولار
رأس المال العامل:
٠.١ مليون دولار
حجم العمالة المباشرة:
٢٨ شخص
فترة الاسترداد:
٥ سنوات
مساحة الأرض:
١٠٠٠٠ متر مربع
محل العائد الداخلي:
٢٣ بالمائة

٩٥

بناء بستان النخيل

التمر هو ثمرة شجرة النخيل التي تنمو في المناخات الاستوائية. الفوائد الغذائية للتمر كثيرة. يمكن أن توفر حصة واحدة فقط من ١٠٠ جرام منها حوالي ٢٠٪ من احتياجات الإنسان اليومية من البوتاسيوم ، إلى جانب ٧ جرامات من الألياف ، و ٢ جرام من البروتين ، و عدة أنواع من مضادات الأكسدة. كما يعتبر مصدرا جيدا للنحاس والمنغنيز وفيتامين ب٦ والمغنيسيوم والحديد.



الاستثمار الثابت:
٠.١ مليون دولار
رأس المال العامل:
٠.١ مليون دولار
حجم العمالة المباشرة:
١٠ شخص
فترة الاسترداد:
٤ سنوات
مساحة الأرض:
٢٠٠٠٠٠ متر مربع
محل العائد الداخلي:
٣٢ بالمائة

٩٦

زراعة الطماطم المسببة للاحتباس الحراري

تعتبر طماطم الدفيئة واحدة من أكثر منتجات الدفيئة ربحية وسيربح الناس بفكاهة الطماطم على مدار السنة اليوم ، من خلال زراعة الطماطم في الدفيئة ، يمكنك إنتاج المزيد من المحاصيل لكل متر مربع وزيادة دخل الدفيئة. تعتبر الطماطم ومنهجياتها التحولية من أهم منتجات الصناعات التحويلية في العالم. يستهلك منتج الطماطم طرخبا وصناعيا (معالجة) مثل المجمون والصمصة والأطعمة المعلبة وما إلى ذلك.



الاستثمار الثابت:
٠.١ مليون دولار
رأس المال العامل:
٠.١ مليون دولار
حجم العمالة المباشرة:
٢ شخص
فترة الاسترداد:
٣ سنوات
مساحة الأرض:
٣٠٠٠٠ متر مربع
محل العائد الداخلي:
٣٢ بالمائة

السياحة



فرص الاستثمار
في منطقة أروند الحرة

WWW.ARVANDFREEZONE.COM

Tourism

منطقة أروند الحرة، فرصة ذهبية للاستثمار والإنتاج والتصدير





٩٧ حديقة مائية داخلية

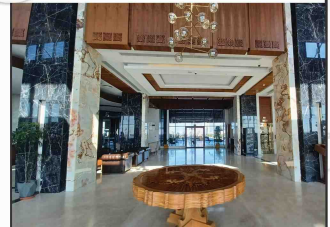
الحديقة المائية هي نوع من الملاهي والاستجمام المائي الذي يشمل أقساماً للألعاب المائية مثل حمامات السباحة الضحلة والمقنية، ومزلات مائية مختلفة، ونهر اصطناعي، ويمكن للاستجمام التسمسي والاستجمام، واللعب المائي، وركوب الأمواج الصناعي أو متسلق التنفق. منطقة أروند الحرة في، مع وجود العديد من السياح على مدار العام، هي مكان مناسب لبناء مجمع حديقة مائية.



| | |
|-----------------------------|-----------------|
| الاستثمار الثابت: | ٣.٥ مليون دولار |
| رأس المال العامل: | ٠.١ مليون دولار |
| حجم العسلة المباشرة: | ١٨٠ شخص |
| فترة الاسترداد: | ٣.٥ سنوات |
| مساحة الأرض: | ١٠.٠٠٠ متر مربع |
| محل العقد الداخلي: | ٢٥ بلاطة |

٩٨ فندق خمس نجوم أروند

سيضم الفندق الخمس نجوم ما يقرب من ٢٠٠ غرفة تتسع لـ ٤٣٠ شخصاً. تم التخطيط لهذا الفندق في ٥ طوابق في الطابق الأرضي، الطابق الأرضي منها سيكون مخصصاً للزهدة والخدمات تتمتع صناعة السياحة في منطقة أروند الحرة بقدرات عالية جداً للنمو والتنمية و تسخير هذه المنطقة لتطوير صناعة السياحة لوجود السياح والمليين والعريقين.



| | |
|-----------------------------|-----------------|
| الاستثمار الثابت: | ٥ مليون دولار |
| رأس المال العامل: | ٠.١ مليون دولار |
| حجم العسلة المباشرة: | ١٠٠ شخص |
| فترة الاسترداد: | ٥ سنوات |
| مساحة الأرض: | ٥.٠٠٠ متر مربع |
| محل العقد الداخلي: | ٣٢ بلاطة |

٩٩ شاطئ ترفيهي وإعادة بناء نادي التحدي في مركز الرياضات المائية (أروند صغير)

في الوقت الحاضر، تُعبر الشواطئ الترفيهية بأنها أماكن حصرية مفعمة بالحياة في العالم، والتي يتم بناؤها بالقرب من البحار والأنهار وتجذب عدداً كبيراً من السياح بهدف هذا المشروع إلى استخدام إمكانيات نهر أروند، الواقع في منطقة أروند الحرة، لتوفير مكان مناسب للرياضات المائية والاستجمام الشاطئي للمواطنين والسياح تشمل المرافق المدرجة في هذه الخطة مساحة لجميع أنواع الرياضات المائية مثل الكوروك وكوب القوارب، وشاطئ خاص للنساء والرجال، ومطعم، وقاعة طعام، ومجموعة متنوعة من الألعاب الجماعية مثل كرة القدم اليدوية، والهوكي الهوائي، إلخ.



| | |
|-----------------------------|-----------------|
| الاستثمار الثابت: | ٢ مليون دولار |
| رأس المال العامل: | ٠.١ مليون دولار |
| حجم العسلة المباشرة: | ٥٠ شخص |
| فترة الاسترداد: | ٥ سنوات |
| مساحة الأرض: | ٥.٠٠٠ متر مربع |
| محل العقد الداخلي: | ٢٣ بلاطة |

١٠٠

قربة رياضية (تشمل ركوب الخيل، والتخييم، وما إلى ذلك)، وملعب كرة القدم، وملعب التنس

القربة الرياضية عبارة عن مساحة تتكون من مجموعات رياضية متنوعة تتجمع في مكان واحد من أجل التآزر الإيجابي. سيؤدي تجمع جميع أنواع الرياضات في مكان معين جنباً إلى جنب مع مختلف وسائل الراحة والخدمات إلى تحسين التخطيط والإداء للرياضيين. اليوم، تم بناء قري رياضية مختلفة في العالم، وتذهب فرق رياضية بارزة إلى هذه الأماكن للتدريب والاستفادة من الخدمات وإقامة معسكراتها التدريبية في هذه القري الرياضية.



| | |
|-----------------------------|-----------------|
| الاستثمار الثابت: | ٨ مليون دولار |
| رأس المال العامل: | ٠.٢ مليون دولار |
| حجم العسلة المباشرة: | ١٠٠ شخص |
| فترة الاسترداد: | ٥ سنوات |
| مساحة الأرض: | ١٥.٠٠٠ متر مربع |
| محل العقد الداخلي: | ٢٥ بلاطة |

١٠١ مدينة ملاهي داخلية وخارجية في منطقة أروند الحرة

مركز الترفيه العائلي (Family Entertainment Center) أو FEC باختصار هي متنزهات ترفيهية داخلية تُعرف هذه المساحات أيضاً باسم حدائق الملاهي الداخلية في الواقع، حدائق الملاهي الداخلية هي نسخة صغيرة من المتنزهات الترفيهية الكبيرة في الهواء الطلق التي تحظى على عدد أقل من الأجهزة الميكانيكية من المتنزهات الترفيهية في الهواء الطلق. بشكل عام، السوق المستهدف لاستخدامي خدمات هذه المجموعة هم سكان منطقة أروند الحرة أيضاً، ويمكن اعتبار جزء من سكان المنطقة السيلحين زواراً للمدينة الملاهي.



| | |
|-----------------------------|-----------------|
| الاستثمار الثابت: | ٢ مليون دولار |
| رأس المال العامل: | ٠.١ مليون دولار |
| حجم العسلة المباشرة: | ٥٠ شخص |
| فترة الاسترداد: | ٥ سنوات |
| مساحة الأرض: | ١٢.٠٠٠ متر مربع |
| محل العقد الداخلي: | ٢٥ بلاطة |

١٠٢ حرم السينما في منطقة أروند الحرة

من المتوقع أن يكون بناء حرم سينما في منطقة أروند الحرة أحد احتياجات المنطقة. يعتبر وجود دور السينما والمسرح المخصصة للجمهور أحد مؤشرات النمو الثقافي والتطور في العالم. حرم السينما أو مجمع السينما (Multi-Theater Cinema) هي سينما بها العديد من المسرح ذات المرافق الخاصة تتصل مرافق هذا المشروع ٣ قاعات سينما، وقاعة مسرح وعرض، ومطعم، ومقهى، ووجبات سريعة، ومخزن كتب، وموقف سيارات، ونورثا ميه، وغرفة صلاة، وبنك، وما إلى ذلك، ومنطقة مكتب.



| | |
|-----------------------------|-----------------|
| الاستثمار الثابت: | ٤ مليون دولار |
| رأس المال العامل: | ٠.٢ مليون دولار |
| حجم العسلة المباشرة: | ٣٠ شخص |
| فترة الاسترداد: | ٣ سنوات |
| مساحة الأرض: | ٢.٠٠٠ متر مربع |
| محل العقد الداخلي: | ٣١ بلاطة |



١٠٣ عيادة الجروح

عيادة الجروح لعلاج الجروح المزمنة والحادة والغالبية فيها تقرحات القدم السكرية ، جروح الأوعية الدموية ، الحروق ، الخ ، باستخدام طرق العلاج الحديثة وتحت إشراف أخصائي الأمراض المعدية وجراح جراحة العظام حالياً ، يتم إدخال الأشخاص المصابين بجروح مزمنة إلى المستشفيات لتلقي العلاج ، بينما وفقاً للمعيار الدولية ، يذهب هؤلاء الأشخاص إلى عيادات الجروح لتلقي العلاج. عدد عيادات الجروح القياسية في البلاد قليل ومن الضروري بناؤها. هذه المنطقة مناسبة لتفتيح هذا المشروع لقرىها ووجود حدود مشتركة مع العراق وعدم وجود عيادة جروح متخصصة.



الاستثمار الثابت: ٠,٧ مليون دولار
رأس المال العامل: ٠,١ مليون دولار
حجم العسلة المباشرة: ٣٥ شخص
فترة الاسترداد: ٥ سنوات
مساحة الأرض: ٣٠٠ متر مربع
محل العقد الداخلي: ٣٣ بالمائة

١٠٦ السوق الحديث لعرض الأحياء المائية

إنشاء سوق حديث للأسماك والجمبري بهدف العرض المباشر بالمنتجات المائية سيخلق فرص عمل ، وبيع المنتجات المائية المباشرة وغير المباشرة ، ويزيد استهلاك الفرد من المنتجات المائية ، الخ. من خلال إنشاء سوق لتوريد المنتجات المائية ، بالإضافة إلى المواطنين ، سيتمكن المسافرون الذين يسافرون إلى هذه المنطقة من جميع أنحاء البلاد والمدن العراقية من الوصول إلى المنتجات المائية عالية الجودة.



الاستثمار الثابت: ٠,٧ مليون دولار
رأس المال العامل: ١,٥ مليون دولار
حجم العسلة المباشرة: ١٥٠ شخص
فترة الاسترداد: ٢,٥ سنوات
مساحة الأرض: ١٠,٠٠٠ متر مربع
محل العقد الداخلي: ٣٨ بالمائة

١٠٤ مجمع متعدد الأغراض لخدمة الركاب في شلامجة

تتمثل الوظيفة الرئيسية لمجمعات الخدمة متعددة الأغراض في التركيز على تقديم الخدمات وتوفير الراحة للمسافرين والسائقين. في المناطق الحدودية حيث يكون مرور الأجانب والدخول والخروج من الحدود هو الوظيفة الرئيسية ، هناك حاجة إلى مجمع عبر الطرق لتركيز الشؤون وتنظيمها. يسبب موقع المنطقة الحرة في أروند في أقصى نقطة حدودية بين إيران والعراق وحركة المرور اليومية الآلاف السيارات من حدود شلمجة ، هناك حاجة لاتخاذ تدابير في هذه المنطقة.



الاستثمار الثابت: ٢ مليون دولار
رأس المال العامل: ٠,١ مليون دولار
حجم العسلة المباشرة: ١٠٠ شخص
فترة الاسترداد: ٣ سنوات
مساحة الأرض: ٥٠,٠٠٠ متر مربع
محل العقد الداخلي: ٣٣ بالمائة



١٠٥ بناء مركز العلاج الكيميائي

بسبب نوع تغذية الناس وحياة السيارة ، للأسف العديد من العائلات تتأثر بالسرطان ، ويعتبر السرطان في الوقت الحاضر من المشاكل الصحية الكبرى. السرطان من المرتبة الثانية هو السبب الأكثر شيوعاً للوفاة في جميع أنحاء العالم في البلدان المتقدمة ، من خلال التشخيص المبكر وكذلك تطوير التقنيات والأساليب الطبية ، يبلغ معدل التحسن في مرض السرطان حوالي ٥٥ إلى ٦٦ بالمائة. العلاج الكيميائي هو علاج يستخدم لمرض السرطان بمواد كيميائية أو بيولوجية خاصة لتقليل عدد الخلايا السرطانية أو تدميرها عن طريق الدم أو الحلق.



الاستثمار الثابت: ١٠ مليون دولار
رأس المال العامل: ٢ مليون دولار
حجم العسلة المباشرة: ٢٠ شخص
فترة الاسترداد: ٣ سنوات
مساحة الأرض: ٢٠٠٠ متر مربع
محل العقد الداخلي: ٣٥ بالمائة



Tourism

